



# 株式会社 シーマ

## 平成23年3月期 第2四半期決算短信 (補足説明資料)

<平成22年11月10日(水)>



# 目次

第1部 第2四半期決算報告

第2部 通期業績(連結)の見通し





# 第1部 第2四半期決算報告

# 1、第2四半期連結累計期間(Q1+Q2)レビュー（平成22年4～9月）

## 集客増の施策を全社で取組み、Q1+Q2(4～9月)は業績回復！

(1) 企業体質の改善の効果が当期より発現し、Q1+Q2(4～9月)の営業利益、経常利益、四半期純利益ともに期初予想を上回り、業績予想を修正。(平成22年11月5日開示)  
(集客増のための施策や販促活動を強化する一方で、全社的な経費削減の取組みを実施し、利益を確保)

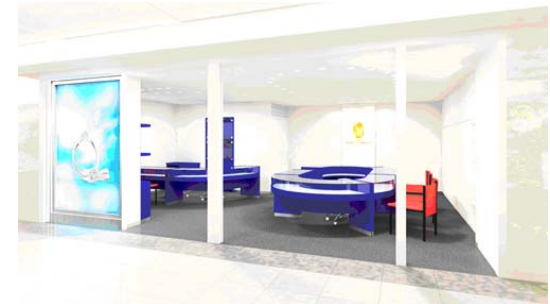
(2) 当期出店した新店および移転・リニューアルオープンした店舗の売上順調  
(当期5月に開設した新店舗「銀座ダイヤモンドシライシ梅田店」や、9月に移転・リニューアルオープンした「銀座ダイヤモンドシライシ名古屋ユニモール店」の売上は、開設当初より順調に推移)

(3) 商品力強化  
(各ブランドオリジナルデザインのエンゲージリング、マリッジリング、ファッションジュエリーを強化)

(4) ティアラ・レンタルサービスの好調な伸び  
(ドレスショップなどの提携先企業数の増加などにより、売上は前年同四半期と比較して、大幅伸長)



<銀座ダイヤモンドシライシ 梅田店>



<銀座ダイヤモンドシライシ 名古屋ユニモール店>

## 2、第2四半期連結累計期間業績(Q1+Q2)ハイライト

前期実施の組織改革などによる営業の強化、全社的な経費削減の取組みにより、Q1+Q2の営業利益、経常利益、四半期純利益とも、期初予想を大幅に上回り、業績予想を上方修正！

(単位:百万円、%)

	平成22年 3月期 Q1+Q2	平成23年 3月期 Q1+Q2	前年同四半期 増減率 (%)	期初予想 増減率 (%)
売上高	5,660	5,691	0.6	0.7
売上原価	1,790	1,844	3.0	—
売上総利益率	68.4%	67.6%	0.8ポイント↓	—
販売費及び 一般管理費	3,893	3,532	▲9.3	—
営業利益	▲22	314	—	101.0
経常利益	▲33	314	—	119.8
四半期純利益	▲90	135	—	82.5

独自の集客活動を全国各地で積極的に実施し、売上高はほぼ期初予想どおりとなった。

売上総利益率は、65%以上と高水準を維持。

前期より推進している全社的な経費削減策の実施により、販管費を全体的に抑制できたため、利益面において、期初予想を大幅に上回った。

(注)記載金額は、百万円未満を切り捨て、パーセントは四捨五入して表示。

### 3、四半期別業績(連結)

企業体質改善で、利益を大幅に確保！

(単位:百万円、%)

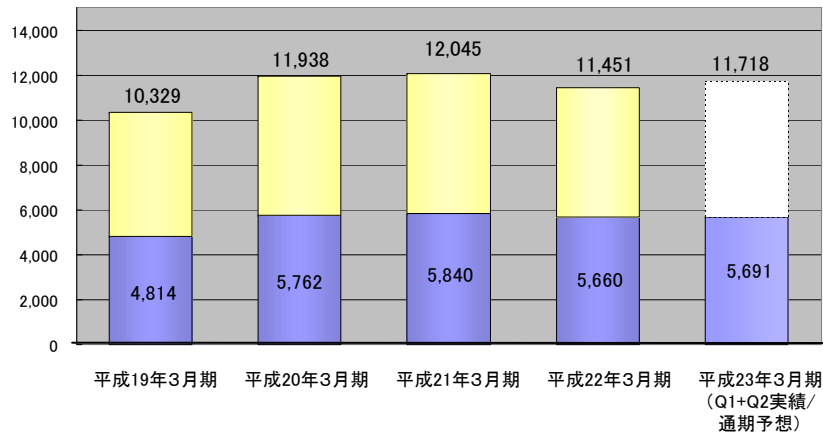
	平成22年 3月期 Q1	平成23年 3月期 Q1	増減率 (%)	平成22年 3月期 Q2	平成23年 3月期 Q2	増減率 (%)	平成22年 3月期 Q1+Q2	平成23年 3月期 Q1+Q2	増減率 (%)
売上高	2,639	2,590	▲1.9	3,020	3,101	2.7	5,660	5,691	0.6
売上原価	859	840	▲2.1	931	1,003	7.8	1,790	1,844	3.0
売上総利益	1,780	1,749	▲1.7	2,089	2,097	0.4	3,870	3,847	▲0.6
売上総利益率(%)	67.5	67.5	—	69.2	67.6	—	68.4	67.6	—
販売費及び 一般管理費	1,934	1,733	▲10.4	1,958	1,800	▲8.1	3,893	3,532	▲9.3
営業利益	▲154	16	—	131	296	126.4	▲22	314	—
経常利益	▲162	16	—	129	297	130.3	▲33	314	—
四半期純利益	▲219	6	—	129	128	▲0.4	▲90	135	—

(注)記載金額は、百万円未満を切り捨て、パーセントは四捨五入して表示。

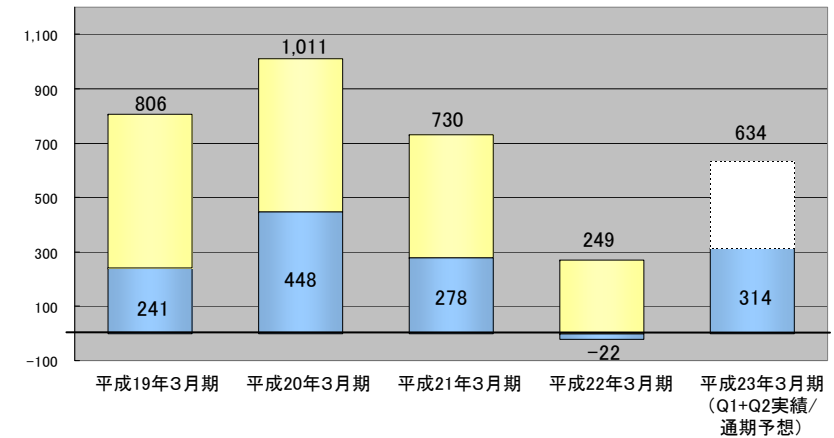
# 4、連結業績の推移 (売上高／営業利益／経常利益／四半期(当期)純利益)

厳しい事業環境が続くと予想されるが、通期での増収増益を目指す！

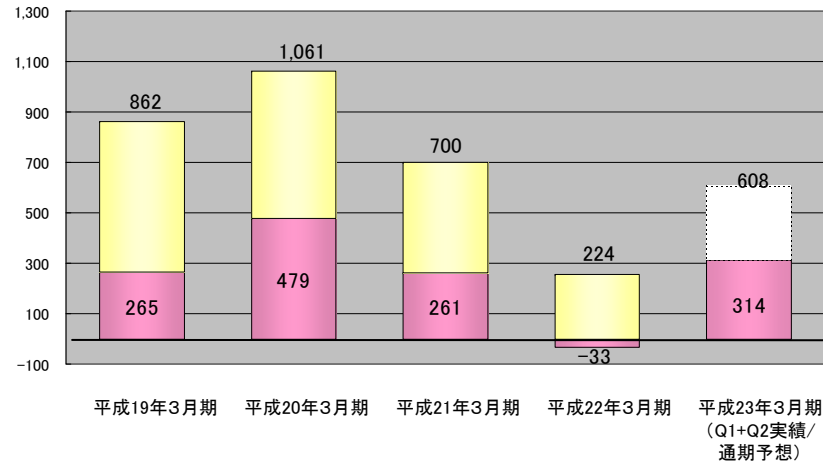
(単位:百万円) 売上高



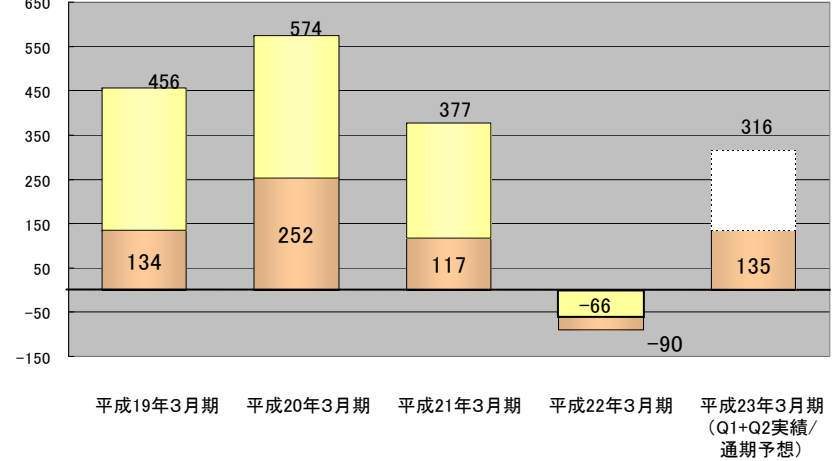
(単位:百万円) 営業利益



(単位:百万円) 経常利益



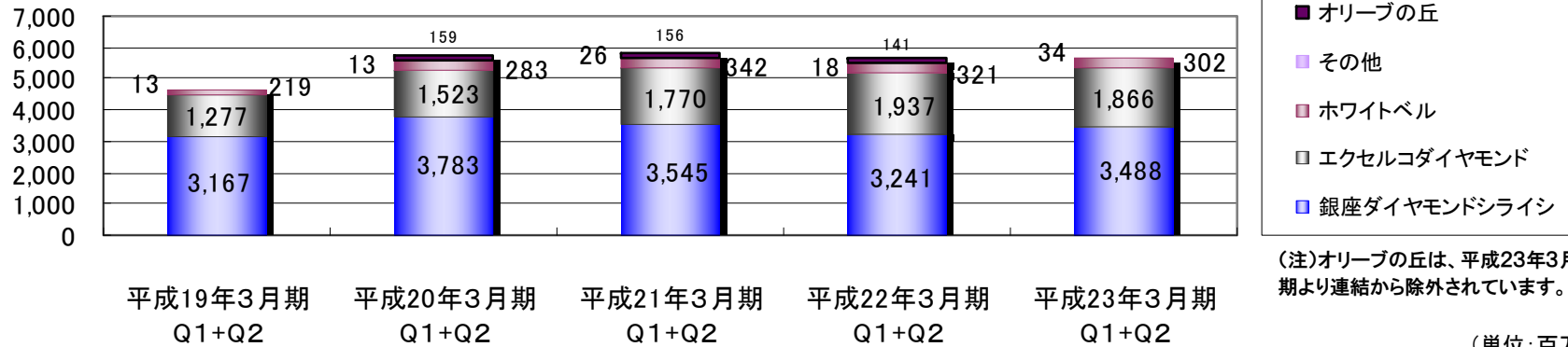
(単位:百万円) 四半期(当期)純利益



## 5、ブランド別売上高(連結)

集客増への取組みや広告宣伝の見直しなどにより、全国33店舗展開の「銀座ダイヤモンドシライシ」の売上は順調に回復！

(単位:百万円)



(単位:百万円、%)

		平成22年3月期 Q1+Q2		平成23年3月期 Q1+Q2		増減額	増減率 (%)	シーマ店舗構成比 (%)
		売上高	構成比(%)	売上高	構成比(%)			
ブライダル ジュエリー事業	銀座ダイヤモンドシライシ	3,241	57.3	3,488	61.3	246	7.6	58.9 (33店)
	エクセルコダイヤモンド	1,937	34.2	1,866	32.8	▲70	▲3.6	35.7 (20店)
	ホワイトベル	321	5.7	302	5.3	▲18	▲5.9	5.4 (3店)
	その他(商品部門売上など本社関連の売上)	18	0.3	34	0.6	15	83.2	
ウエディング プロデュース事業	オリーブの丘	141	2.5	—	—	—	—	
	合計	5,660	100.0	5,691	100.0	31	0.6	100.0 (56店)

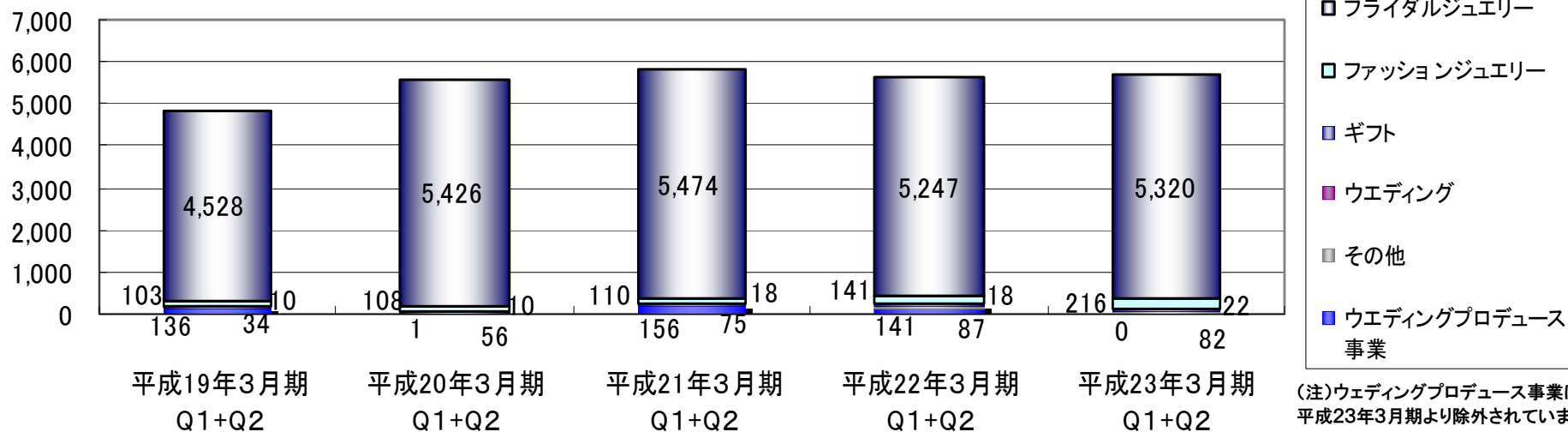
(注)記載金額は、百万円未満を切り捨て、パーセントは四捨五入して表示。シーマ店舗構成比の( )内は、店舗数を表示。



## 6、セグメント別売上高(連結)

### ファッションジュエリー販売、その他部門の売上伸長！

(単位: 百万円)



(注)ウエディングプロデュース事業は、平成23年3月期より除外されています。

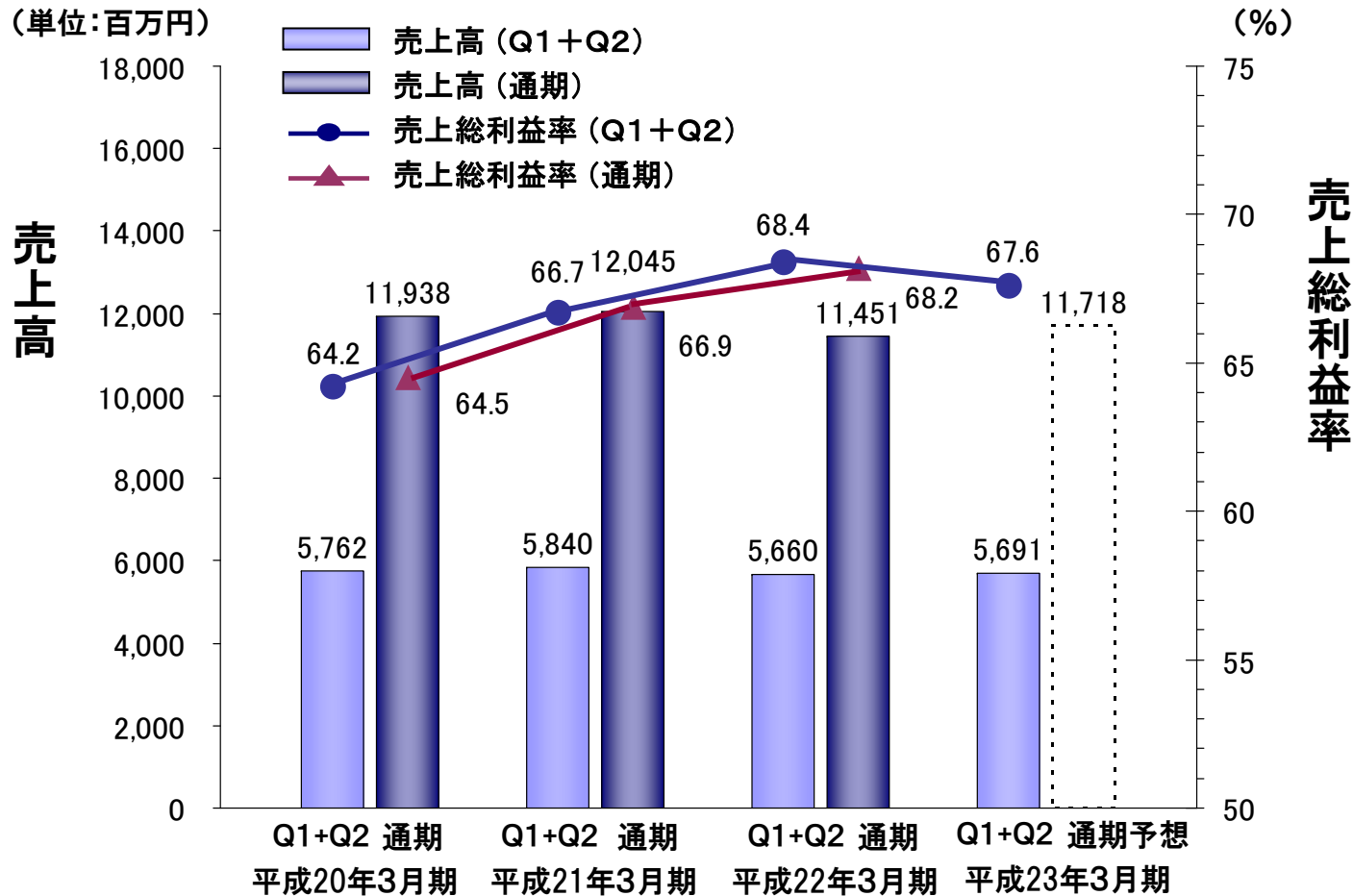
(単位: 百万円、%)

		平成22年3月期Q1+Q2		平成23年3月期Q1+Q2		増減額	増減率 (%)
		売上高	構成比(%)	売上高	構成比(%)		
ブライダルジュエリー事業	ブライダルジュエリー販売	5,247	92.7	5,320	93.5	73	1.4
	ファッションジュエリー販売	141	2.6	216	3.8	74	52.5
	ギフト販売	87	1.5	82	1.4	▲4	▲5.3
	ウエディング送客サービス	18	0.3	22	0.4	3	20.6
	その他部門(ティアラ・レンタルなど)	23	0.4	49	0.9	25	108.7
ウエディングプロデュース事業	ウエディングプロデュースなど	141	2.5	—	—	—	—
	合計	5,660	100.0	5,691	100.0	31	0.6

(注)記載金額は、百万円未満を切り捨て、パーセントは四捨五入して表示。

## 7、売上高・売上総利益率(連結)の推移

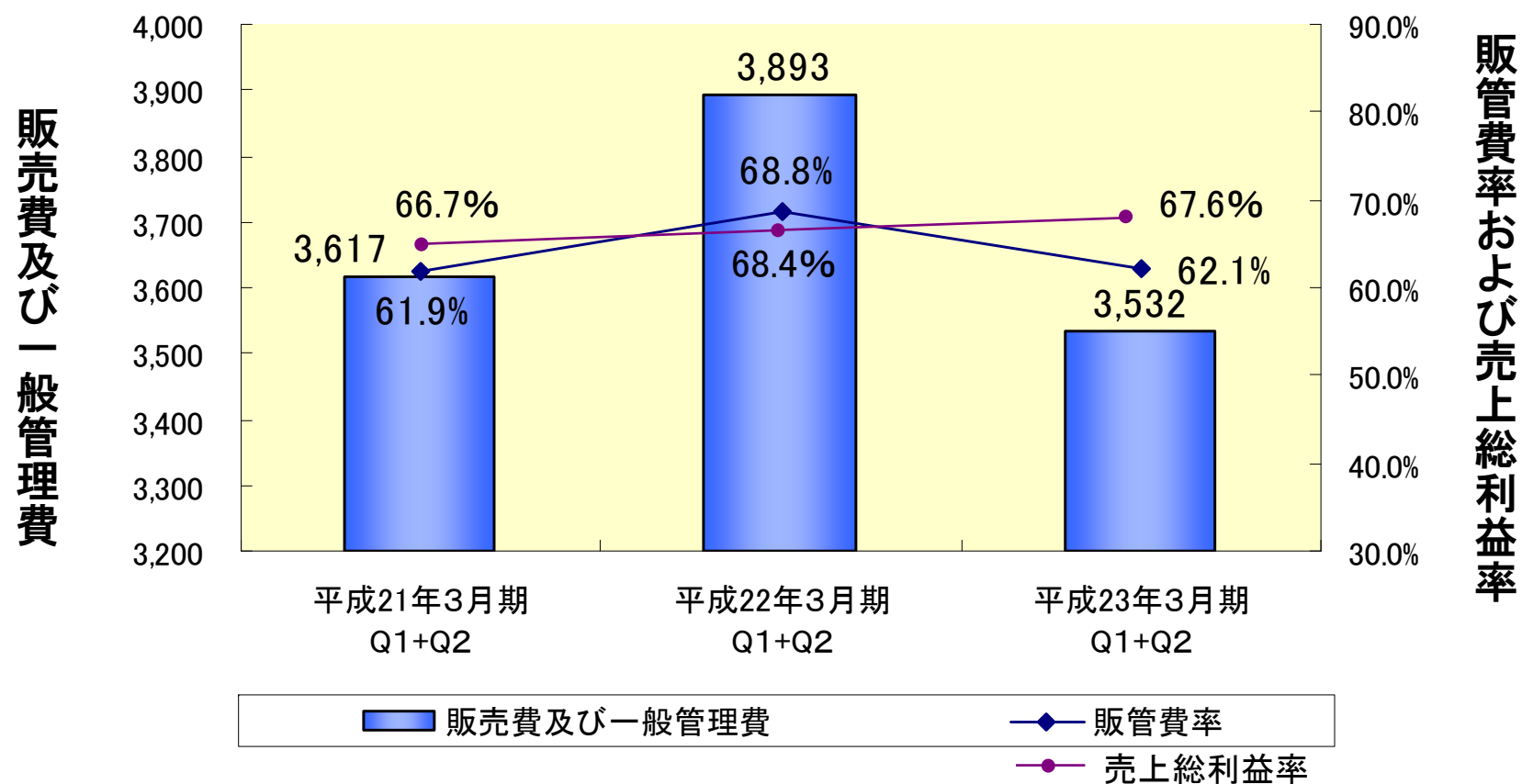
お客様へ付加価値の高いサービスを提供し、  
売上総利益率は、67.6%と高水準を維持！



## 8、販売費及び一般管理費(連結)の推移

全社的な経費節減策により、販管費率を前年同四半期比で  
6.7ポイント抑えられた。

(単位:百万円)



## 9、財務諸表(連結)の推移

(単位:百万円、円、%、回、倍)

	平成18年3月期		平成19年3月期		平成20年3月期		平成21年3月期		平成22年3月期		平成23年3月期	
	Q1+Q2	通期	Q1+Q2	通期	Q1+Q2	通期	Q1+Q2	通期	Q1+Q2	通期	Q1+Q2	前年同四半期比
売上高	4,202	8,805	4,814	10,329	5,762	11,938	5,840	12,045	5,660	11,451	5,691	100.6 %
売上原価	1,435	3,117	1,626	3,522	2,064	4,234	1,944	3,992	1,790	3,637	1,844	103.0 %
売上高売上原価率	34.2 %	35.4 %	33.8 %	34.1 %	35.8 %	35.5 %	33.3 %	33.1 %	31.6 %	31.8 %	32.4 %	
営業利益	375	708	241	806	448	1,011	278	730	△ 22	249	314	-
売上高営業利益率	8.9 %	8.1 %	5.0 %	7.8 %	7.8 %	8.5 %	4.8 %	6.1 %	△ 0.4 %	2.2 %	5.5 %	
経常利益	372	718	265	862	479	1,061	261	700	△ 33	224	314	-
売上高経常利益率	8.9 %	8.2 %	5.5 %	8.3 %	8.3 %	8.9 %	4.5 %	5.8 %	△ 0.6 %	2.0 %	5.5 %	
当期純利益	187	354	134	456	252	574	117	377	△ 90	△ 66	135	-
売上高当期純利益率	4.5 %	4.0 %	2.8 %	4.4 %	4.4 %	4.8 %	2.0 %	3.1 %	-	-	2.4 %	
総資産	6,982	7,031	7,153	7,888	8,366	8,761	9,116	9,451	9,368	9,323	9,479	-
純資産	4,840	5,007	5,015	5,331	5,364	5,662	5,596	5,856	5,589	5,607	5,743	-
自己資本比率	69.3 %	71.2 %	70.1 %	67.6 %	64.1 %	64.6 %	61.4 %	62.0 %	59.7	60.1 %	60.6 %	
総資産回転率	0.60 回	1.25 回	0.67 回	1.31 回	0.69 回	1.36 回	0.64 回	1.27 回	0.60 回	1.23回	0.60回	
財務レバレッジ	1.44 倍	1.40 倍	1.43 倍	1.48 倍	1.56 倍	1.55 倍	1.63 倍	1.61 倍	1.68 倍	1.66倍	1.65倍	
ROE(自己資本利益率)	5.3 %	7.2 %	2.7 %	8.8 %	4.9 %	10.5 %	2.1 %	6.5 %	△ 1.6 %	△ 1.2 %	2.4 %	
ROA(総資産利益率)	6.1 %	9.8 %	3.8 %	11.6 %	6.2 %	12.8 %	2.9 %	7.7 %	△ 0.4 %	2.4 %	3.3 %	
EPS(1株当たり純利益)	0.10円	0.19円	0.73円	2.48円	1.37円	3.13円	0.64円	2.05円	△ 0.49円	△ 0.36円	0.74円	
BPS(1株当たり純資産)	2.63円	2.72円	27.29円	29.01円	29.19円	30.82円	30.46円	31.87円	30.42円	30.51円	31.25円	
販売費及び一般管理費	2,391	4,979	2,945	6,000	3,250	6,692	3,617	7,322	3,893	7,564	3,532	90.7 %
売上高販売管理費率	56.9 %	56.6 %	61.2 %	58.1 %	56.4 %	56.1 %	61.9 %	60.8 %	68.8 %	66.1 %	62.1 %	
広告宣伝費	626	1,271	584	1,292	685	1,388	712	1,477	789	1,597	757	96.0 %
売上高広告宣伝費率	14.9 %	14.4 %	12.1 %	12.5 %	11.9 %	11.6 %	12.2 %	12.3 %	13.9 %	14.0 %	13.3 %	

(注)記載金額は、百万円未満を切り捨て、パーセントは四捨五入して表示。単位の円、%、回、倍は、少数第2位を四捨五入して表示。

## 第2部 通期業績(連結)の見通し



## 10、平成23年3月期 通期業績(連結)の見通し

(単位:百万円、%)

	平成22年3月期 通期実績	平成23年3月期 通期見込	前期比(%)
売上高	11,451	11,718	102.3
営業利益	249	634	254.3
経常利益	224	608	271.5
当期純利益	▲66	316	—

ブライダルジュエリー市場は、企業間競争の激化が今後も予想されるが、業界における先駆的な施策により、予想に対し堅調に推移する見通し。

1. コア事業:集客UPによる売上増で市場シェア拡大

2. ノンコア事業:コア事業との相乗効果により売上増



ご静聴ありがとうございました。

IR情報に関するお問い合わせについて  
株式会社 シーマ 総務部 IR・情報開示課  
Tel. 03-3567-8098 Fax. 03-3567-8092

(注)本資料における業績予想や将来の予測等に関する記述は、現時点で入手された情報にもとづき合理的と判断した予想であり、潜在的なリスクや不確実性その他の要因が内包されています。したがって、実際の業績は、見通しと大きく異なる結果となる可能性があります。

## 【ご参考】 決算資料 シーマ株式情報

商号	株式会社 シーマ
銘柄コード	7638
上場証券取引所	大阪証券取引所 JASDAQ市場
決算期	3月
株式の種類	普通株式
発行株式総数	183,765,644株
売買単位	10株
利益配当金	毎年3月31日の最終の株主名簿に記載または記録された株主、または登録質権者に支払う。 当期配当は、1株1円(連結配当性向58.1%)を予定。
株価/配当利回り	株価 20円/1株 (H22.11.9現在)
売買高	28,945,450株(平成22年4月1日～平成22年9月30日)、233,431株(1日あたりの平均売買高)
財務指標 (平成22.9月末実績)	PER:株価収益率(連結) 27.15(倍)、EPS:(1株当たり利益)(連結) 0.74(円)、 PBR:株価純資産倍率(連結) 0.64(倍)、BPS:(1株あたり純資産)(連結) 31.25(円) ROA:総資産利益率(連結) 3.3(%)、ROE:自己資本利益率(連結) 2.4(%)、 DEレシオ:負債資本倍率(連結) 0.27(倍)
定時株主総会	6月
株主名簿管理人	みずほ信託銀行株式会社
株主数	30,207名(平成22年9月末日現在)
株主優待	年2回(9月、3月) 毎年3月31日時点、9月30日時点の株主名簿にもとづく株主に対し、所有株式数に応じ、ジュエリー商品(一部商品を除く)を20%、25%、30%割引、ティアラ・レンタルサービスを5%、5%、10%割引優待カードを1枚贈呈いたします。