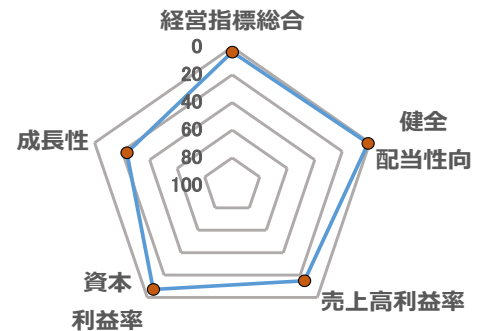


「 経営指標総合 」

(29業種全社内)	ポイント	上位から	ランキング	ポイント(全社平均50)				
				30	40	50	60	70
経営指標総合	69.4	3.5 %	122 位 3502 社中	*****	*****	*****	*****	*****

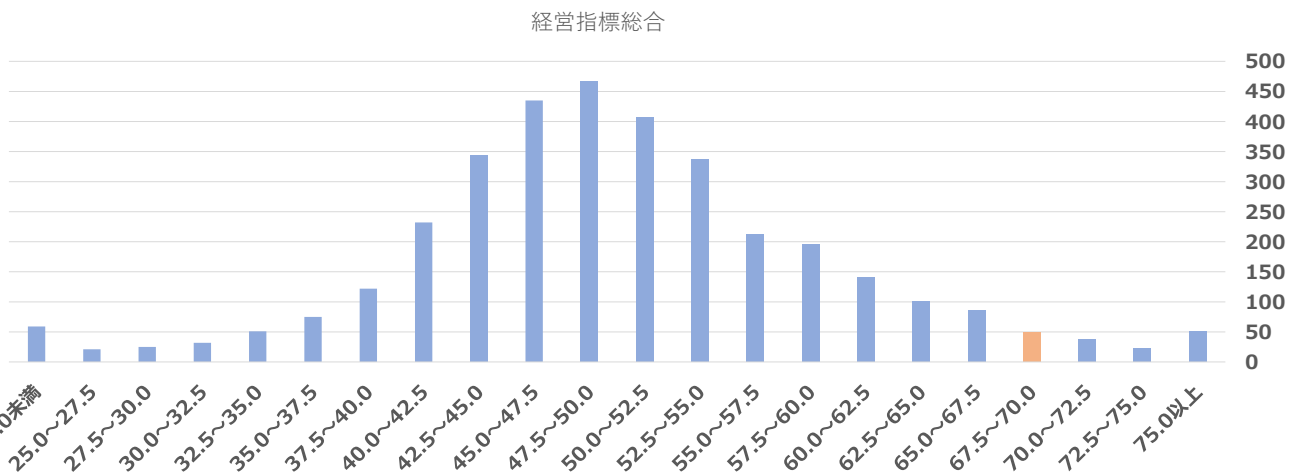
「経営指標総合」を構成する4項目(大項目) (後掲)				ポイント(全社平均50)				
	ポイント	上位から	ランキング	30	40	50	60	70
成長性	55.5	23.4 %	820 位 3502 社中	*****	*****	*****	*****	*****
資本利益率	64.5	7.2 %	252 位 3502 社中	*****	*****	*****	*****	*****
売上高利益率	58.4	14.9 %	523 位 3502 社中	*****	*****	*****	*****	*****
健全配当性向	75.4	1.2 %	41 位 3502 社中	*****	*****	*****	*****	*****

(小売業内)	ポイント	上位から	ランキング
経営指標総合	69.4	1.9 %	6 位 324 社中
成長性	55.5	26.2 %	85 位 324 社中
資本利益率	64.5	4.6 %	15 位 324 社中
売上高利益率	58.4	3.7 %	12 位 324 社中
健全配当性向	75.4	1.5 %	5 位 324 社中



... 上位30%以内

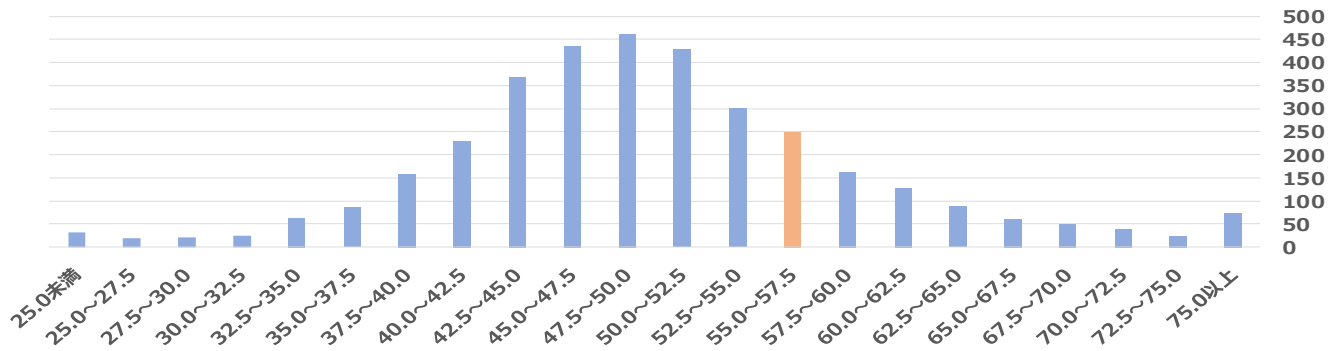
「 経営指標総合ポイント 」 29業種3502社 分布表 (茶色: 同社) (右: 社数)



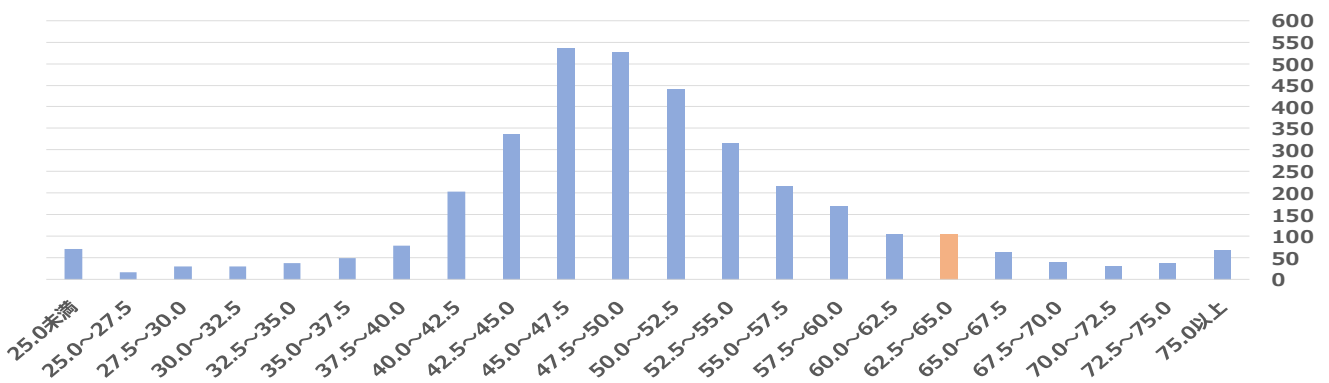
「 経営指標総合ポイント 」 ヒストリカル推移 順位表 / 上位からのパーセンテージ

決算	20年度	21年度	22年度	23年度	24年度	25年度
ランキング基準日	21年5月	22年5月	23年5月	24年5月	25年5月	26年5月
社数	3472 社	3518 社	3546 社	3572 社	3574 社	3502 社
順位	90 位	172 位	86 位	124 位	292 位	122 位
上位から	2.6 %	4.9 %	2.4 %	3.5 %	8.2 %	3.5 %

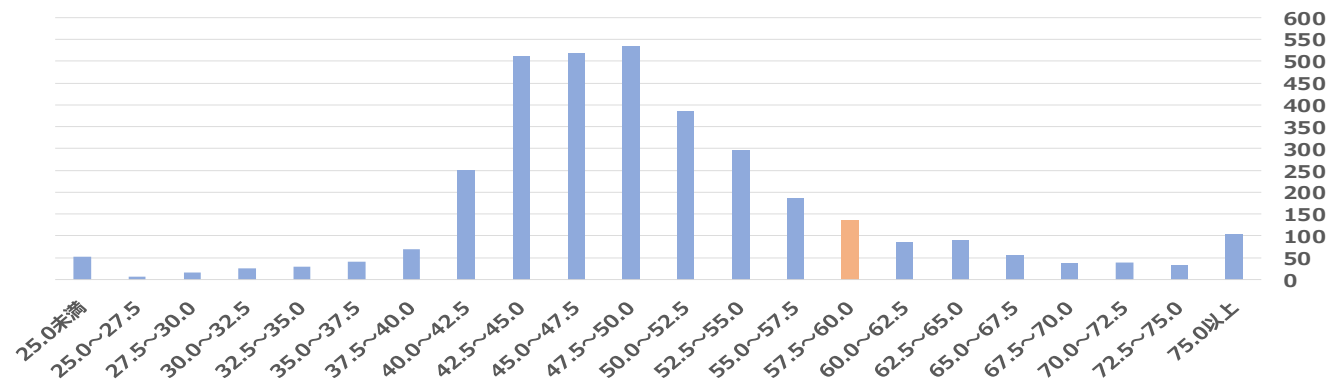
「 成長性 」 29業種3502社 分布表 (茶色:同社) (右:社数)



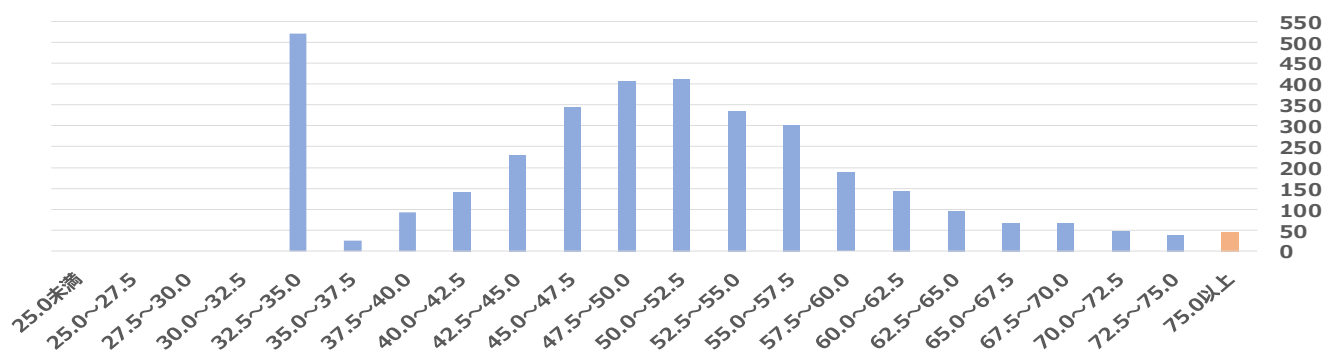
「 資本利益率 」 29業種3502社 分布表 (茶色:同社) (右:社数)



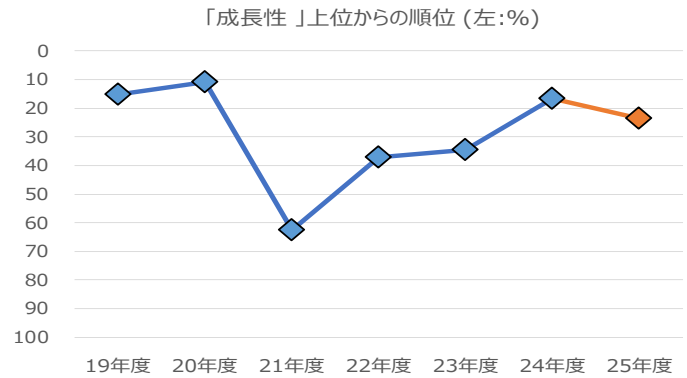
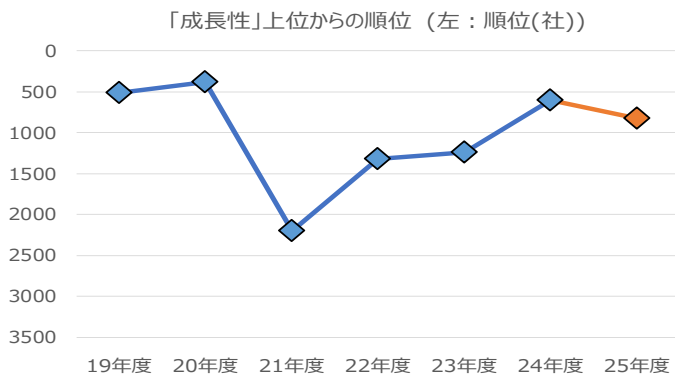
「 売上高利益率 」 29業種3502社 分布表 (茶色:同社) (右:社数)



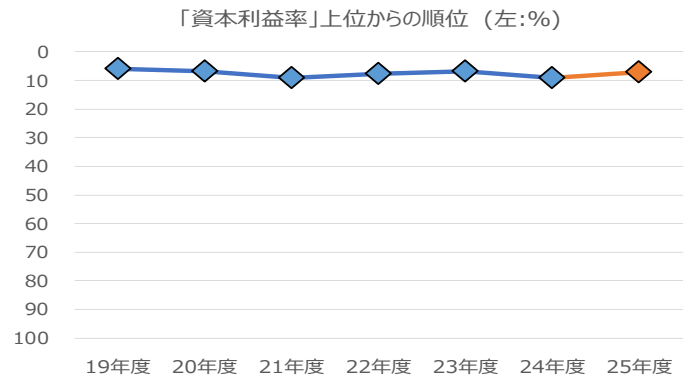
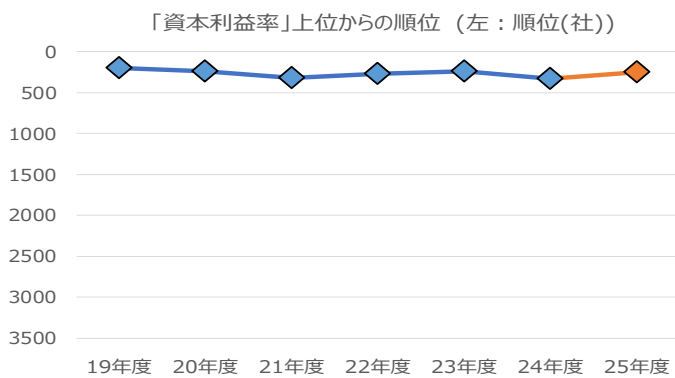
「 健全配当性向 」 29業種3502社 分布表 (茶色:同社) (右:社数)



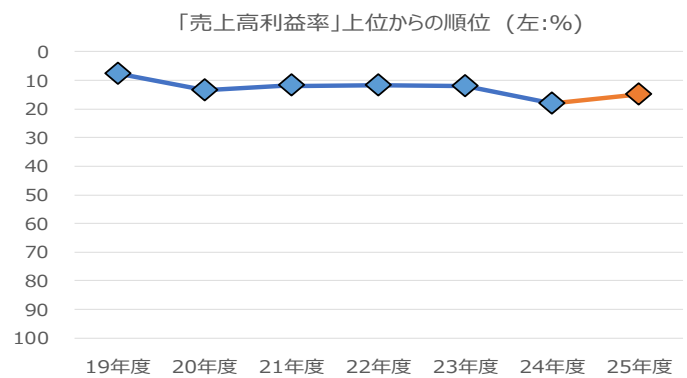
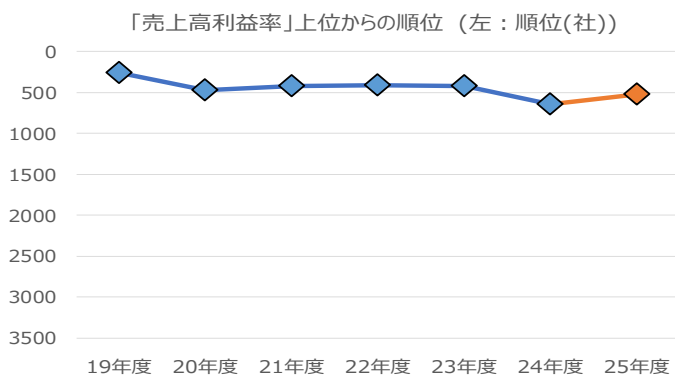
「成長性」ヒストリカル推移 グラフ



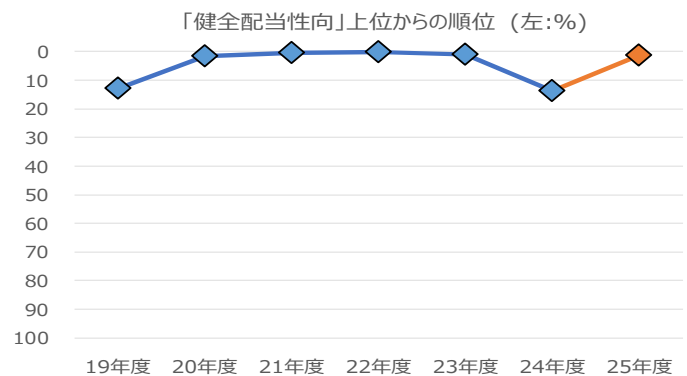
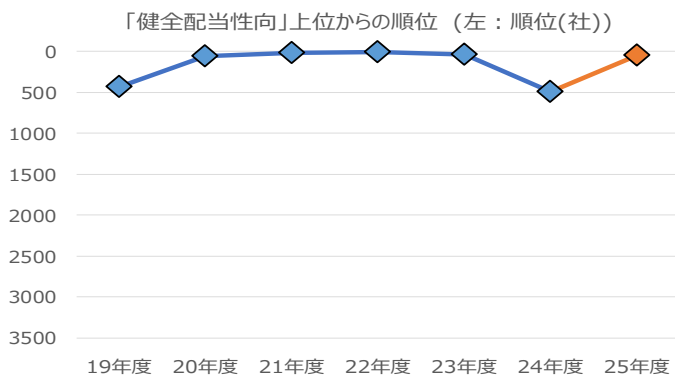
「資本利益率」ヒストリカル推移 グラフ



「売上高利益率」ヒストリカル推移 グラフ



「健全配当性向」ヒストリカル推移 グラフ



経営指標ランキング5分位 (全項目)

	上位から 80%~100%	上位から 60%~80%	上位から 40%~60%	上位から 20%~40%	上位から 20%以内
【 経営指標総合 】… ★					★

【 大項目 】… ☆	上位から 80%~100%	上位から 60%~80%	上位から 40%~60%	上位から 20%~40%	上位から 20%以内
【 成長性 】				☆	
【 資本利益率 】					☆
【 売上高利益率 】					☆
【 健全配当性向 】					☆

(成長性・中項目) … ●	上位から 80%~100%	上位から 60%~80%	上位から 40%~60%	上位から 20%~40%	上位から 20%以内
<小項目>… ◎					
(3期)				●	
< 売上高成長率 >					◎
< 営業利益成長率 >			◎		
< 経常利益成長率 >			◎		
< 最終利益成長率 >			◎		
(前期)					●
< 売上高成長率 >					◎
< 営業利益成長率 >					◎
< 経常利益成長率 >				◎	
< 最終利益成長率 >			◎		
(今期)		●			
< 売上高成長率 >		◎			
< 営業利益成長率 >			◎		
< 経常利益成長率 >			◎		
< 最終利益成長率 >			◎		

経営指標ランキング5分位 (全項目) 続き

(資本利益率・中項目) … ●	上位から	上位から	上位から	上位から	上位から
<小項目> … ◎	80%~100%	60%~80%	40%~60%	20%~40%	20%以内
(ROA)					●
< ROA 3期 >					◎
< ROA 1期 >					◎
< ROA 今期 >					◎
(ROE)					●
< ROE 3期 >					◎
< ROE 1期 >					◎
< ROE 今期 >					◎

(売上高利益率・中項目) … ●	上位から	上位から	上位から	上位から	上位から
<小項目> … ◎	80%~100%	60%~80%	40%~60%	20%~40%	20%以内
(前期)					●
< 営業利益率 >					◎
< 経常利益率 >					◎
< 最終利益率 >				◎	
(今期)					●
< 営業利益率 >					◎
< 経常利益率 >					◎
< 最終利益率 >				◎	

(健全配当性向・中項目) … ●	上位から	上位から	上位から	上位から	上位から
<小項目> … ◎	80%~100%	60%~80%	40%~60%	20%~40%	20%以内
(3期)					●
< 配当性向 >					◎
< DOE >					◎
(前期)					●
< 配当性向 >					◎
< DOE >					◎

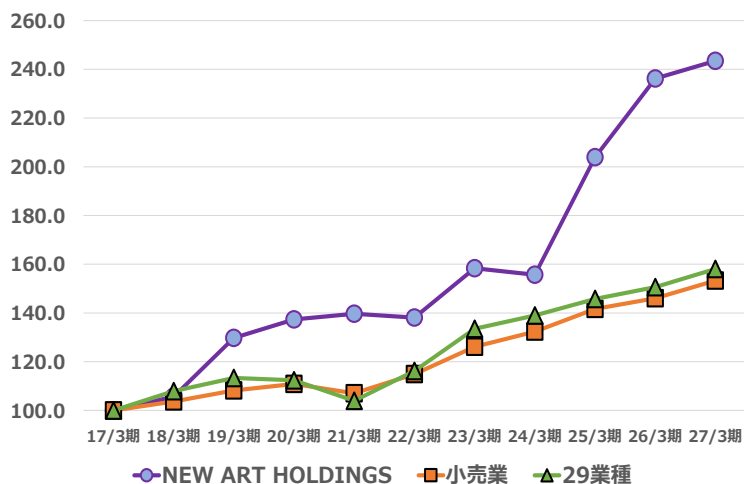
(参考資料)

業種別経営指標ポイント平均

	社数	経営指標総合	順位	成長性	順位	資本利益率	順位	売上高利益率	順位	健全配当性向	順位
水産・農林業	11	49.3	11	47.9	15	49.5	8	48.8	16	52.2	5
鉱業	5	49.3	12	37.1	29	52.7	2	62.2	1	51.0	9
建設業	153	51.8	4	50.7	5	51.0	5	50.1	13	53.0	3
食料品	123	48.4	17	48.6	12	48.6	15	47.5	23	50.7	11
繊維製品	46	46.0	24	46.9	20	45.3	28	48.0	19	49.1	20
パルプ・紙	25	44.9	26	45.2	26	46.2	26	46.6	26	48.2	25
化学	196	48.9	14	46.5	22	48.7	14	51.2	8	51.6	6
医薬品	64	41.7	29	47.2	19	39.0	29	43.5	29	46.7	29
石油・石炭製品	9	46.8	23	46.1	23	47.8	22	47.7	22	50.0	17
ゴム製品	16	50.5	5	47.2	18	49.1	13	51.7	7	54.2	1
ガラス・土石製品	51	49.0	13	48.6	13	48.0	21	51.8	6	49.5	18
鉄鋼	36	44.4	27	40.3	27	46.0	27	47.5	24	52.4	4
非鉄金属	30	50.5	6	52.9	3	50.0	6	48.2	18	49.2	19
金属製品	88	45.7	25	45.8	24	46.2	25	47.9	20	48.6	24
機械	207	50.0	8	47.5	17	49.3	12	52.6	4	51.5	7
電気機器	223	49.5	10	49.0	9	48.5	18	51.1	10	50.5	14
輸送用機器	74	48.3	18	50.0	7	48.2	20	47.9	21	48.9	21
精密機器	48	49.9	9	49.3	8	48.5	17	52.4	5	50.2	16
その他製品	103	48.3	19	47.7	16	48.5	16	48.5	17	50.7	10
電気・ガス業	26	47.0	21	46.9	21	49.3	10	49.2	14	46.7	28
陸運業	63	48.2	20	48.4	14	48.4	19	50.5	12	48.1	27
海運業	11	43.7	28	37.9	28	47.4	24	51.1	9	48.9	22
空運業	5	50.0	7	48.8	10	49.7	7	47.1	25	54.2	2
倉庫・運輸関連業	32	46.9	22	45.4	25	47.6	23	48.9	15	50.3	15
情報・通信業	581	52.8	2	53.7	2	52.7	4	53.0	2	48.2	26
卸売業	291	48.4	16	48.6	11	49.3	11	46.1	27	51.1	8
小売業	324	48.5	15	50.7	6	49.4	9	46.0	28	48.8	23
不動産業	146	54.2	1	54.7	1	52.9	1	52.9	3	50.5	13
サービス業	515	52.2	3	51.7	4	52.7	3	51.0	11	50.5	12
全業種	3502	50.0		50.0		50.0		50.0		50.0	

成長性比較

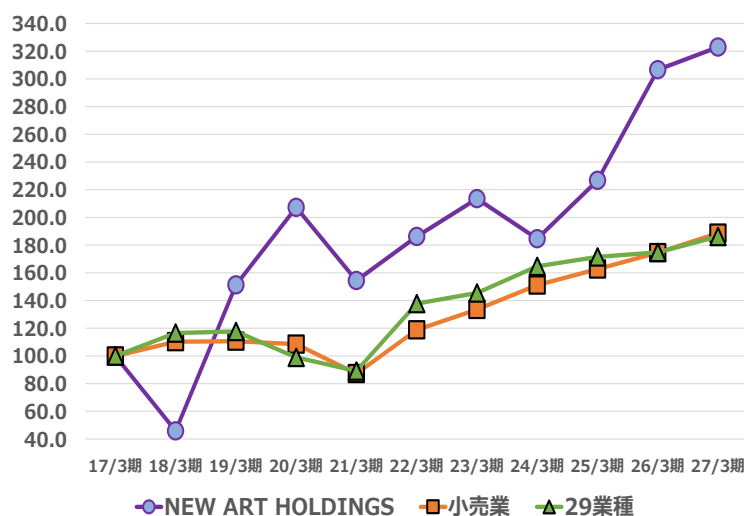
売上高推移 (17/03月期=100)



売上高対前期増減率 (%)

	NEW ART HOLDINGS	小売業	29業種
18/03期	5.6	3.7	7.9
19/03期	22.8	4.4	5.0
20/03期	5.9	2.5	-0.8
21/03期	1.7	-3.5	-7.5
22/03期	-1.1	7.4	11.8
23/03期	14.6	9.8	14.9
24/03期	-1.7	4.9	4.1
25/03期	31.0	7.0	4.9
26/03期	15.8	3.1	3.3
27/03期	3.1	5.0	5.0
17/03期-27/03期 10期平均成長率	9.3	4.4	4.7
22/03期-27/03期 5期平均成長率	12.0	5.9	6.3

経常利益推移 (17/03月期=100)

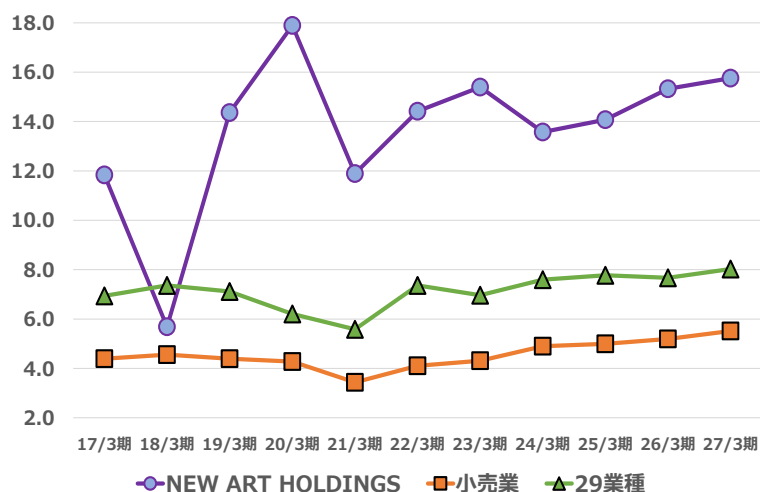


経常利益対前期増減率 (%)

	NEW ART HOLDINGS	小売業	29業種
18/03期	-54.1	10.3	16.6
19/03期	229.4	0.3	1.0
20/03期	37.0	-2.0	-15.9
21/03期	-25.5	-19.5	-10.0
22/03期	20.5	36.2	54.7
23/03期	14.7	12.4	5.6
24/03期	-13.5	13.2	13.2
25/03期	22.8	7.6	4.1
26/03期	35.2	7.3	2.0
27/03期	5.4	8.1	6.5
17/03期-27/03期 10期平均成長率	12.4	6.6	6.4
22/03期-27/03期 5期平均成長率	11.6	9.7	6.2

利益率比較

売上高営業利益率推移 (%)



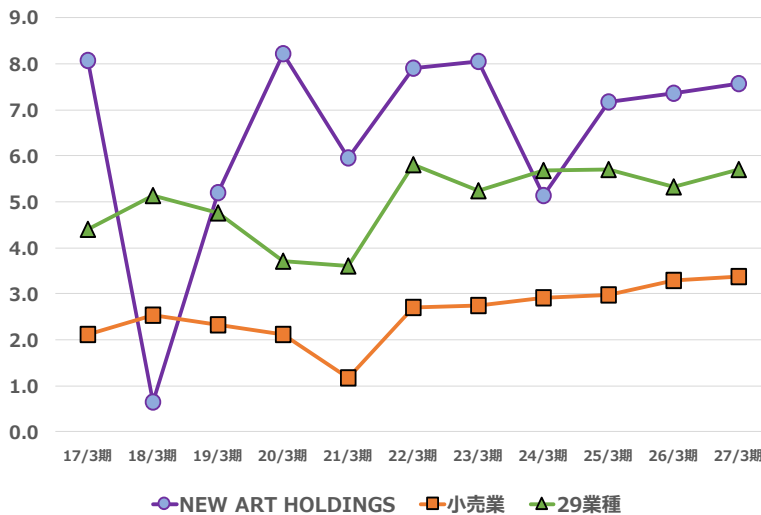
売上高営業利益率推移 (%)

	NEW ART HOLDINGS	小売業	29業種
17/03期	11.8	4.4	6.9
18/03期	5.7	4.6	7.4
19/03期	14.4	4.4	7.1
20/03期	17.9	4.3	6.2
21/03期	11.9	3.4	5.6
22/03期	14.4	4.1	7.4
23/03期	15.4	4.3	7.0
24/03期	13.6	4.9	7.6
25/03期	14.1	5.0	7.8
26/03期	15.3	5.2	7.7
27/03期	15.8	5.5	8.0
17/03期-27/03期 11期平均	13.7	4.6	7.1
23/03期-27/03期 5期平均	14.8	5.0	7.6

売上高利益率 資本利益率 比較 (最終利益率推移、ROE推移、ROA推移)

2026年6月5日
スプリングキャピタル株式会社

売上高最終利益率推移 (%)

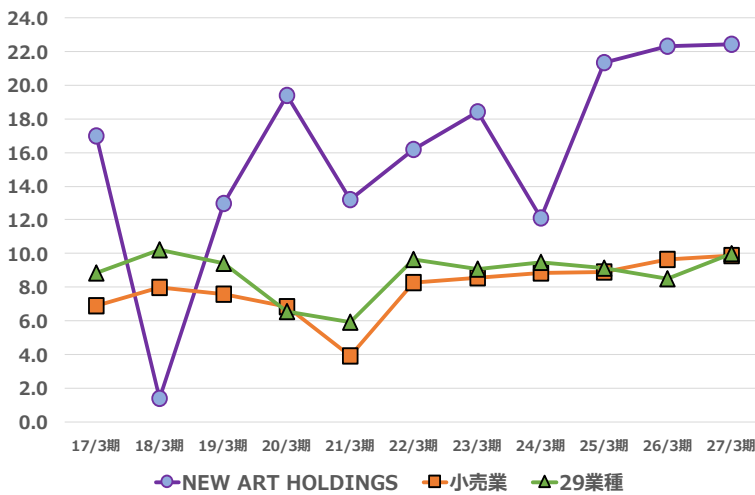


売上高最終利益率推移 (%)

	NEW ART HOLDINGS	小売業	29業種
17/03期	8.1	2.1	4.4
18/03期	0.7	2.5	5.1
19/03期	5.2	2.3	4.8
20/03期	8.2	2.1	3.7
21/03期	5.9	1.2	3.6
22/03期	7.9	2.7	5.8
23/03期	8.0	2.7	5.2
24/03期	5.1	2.9	5.7
25/03期	7.2	3.0	5.7
26/03期	7.3	3.3	5.3
27/03期	7.6	3.4	5.7
17/03期-27/03期			
11期平均	6.5	2.6	5.0
23/03期-27/03期			
5期平均	7.1	3.1	5.5

ROE比較

ROE推移 (%)

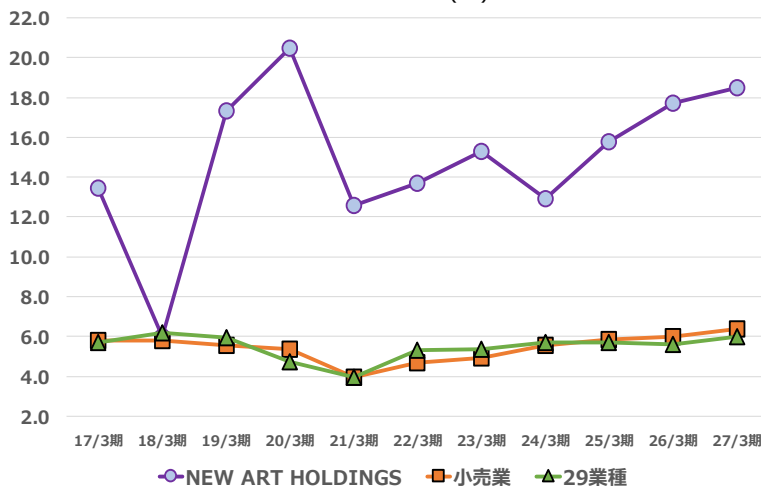


ROE推移 (%)

	NEW ART HOLDINGS	小売業	29業種
17/03期	17.0	6.9	8.8
18/03期	1.4	8.0	10.2
19/03期	13.0	7.6	9.4
20/03期	19.4	6.8	6.5
21/03期	13.2	3.9	5.9
22/03期	16.2	8.3	9.7
23/03期	18.4	8.6	9.1
24/03期	12.1	8.9	9.5
25/03期	21.3	8.9	9.1
26/03期	22.3	9.6	8.5
27/03期	22.4	9.9	10.0
17/03期-27/03期			
11期平均	16.1	7.9	8.8
23/03期-27/03期			
5期平均	19.3	9.2	9.2

ROA比較

ROA推移 (%)



ROA推移 (%)

	NEW ART HOLDINGS	小売業	29業種
17/03期	13.4	5.8	5.7
18/03期	6.0	5.8	6.2
19/03期	17.3	5.5	6.0
20/03期	20.5	5.4	4.7
21/03期	12.6	4.0	3.9
22/03期	13.7	4.7	5.3
23/03期	15.3	4.9	5.4
24/03期	12.9	5.6	5.7
25/03期	15.8	5.9	5.7
26/03期	17.7	6.0	5.6
27/03期	18.5	6.4	6.0
17/03期-27/03期			
11期平均	14.9	5.4	5.5
23/03期-27/03期			
5期平均	16.0	5.7	5.7

簡易版ファクト・シート

(バリュエーション・データ、決算データに基づく収益性指標)

2026年6月5日
スプリングキャピタル株式会社

バリュエーション及び市場データ

2026年6月5日 現在

終値	1,354.0 円	年初来高値	1,663.0 円	2026/02/26
予想 P E R	9.29 倍	年初来安値	1,311.0 円	2026/06/02
実績 P E R	9.87 倍	6ヶ月騰落率	-5.5 %	(TOPIX) 17.4 %
実績 P B R	2.08 倍	12ヶ月騰落率	0.9 %	(TOPIX) 43.3 %
予想配当利回り	5.91 %	12ヶ月ヒストリカル・ボラティリティ	18.6 %	(TOPIX) 19.0 %
EV/EBITDA	5.20 倍			
予想 P S R	0.70 倍			
実績 P S R	0.73 倍			

2026年5月末時点 収益性指標と全社順位 (金融を除く29業種) (スプリングキャピタル社算出)

(全社)会計年度 会社決算期		2021A/C 2022/03 実績	2022A/C 2023/03 実績	2023A/C 2024/03 実績	2024A/C 2025/03 実績	2025A/C 2026/03 実績	2026A/C 2027/03 見込み
対象社数	社	3707	3625	3684	3716	3696	3753
売上高	百万円	18,722	21,463	21,099	27,644	32,017	33,000
順位	位	2083	1992	2046	1859	1737	1756
営業利益	百万円	2,699	3,304	2,864	3,890	4,906	5,200
順位	位	1312	1208	1376	1240	1121	1132
経常利益	百万円	2,940	3,371	2,915	3,580	4,840	5,100
順位	位	1322	1235	1414	1317	1154	1150
当期純利益	百万円	1,479	1,727	1,085	1,984	2,353	2,500
順位	位	1531	1396	1826	1457	1374	1355
* 企業規模の影響を受けるため、上位からのパーセンテージは算出しない。							
売上高営業利益率	%	14.4	15.4	13.6	14.1	15.3	15.8
全社合計	%	7.2	6.9	7.6	7.6	7.6	8.6
順位	位	474	414	529	525	460	439
上位からのパーセンテージ	%	12.8	11.4	14.4	14.1	12.4	11.7
売上高経常利益率	%	15.7	15.7	13.8	13.0	15.1	15.5
全社合計	%	8.1	7.5	8.2	8.1	8.1	8.9
順位	位	451	439	571	652	515	465
上位からのパーセンテージ	%	12.2	12.1	15.5	17.5	13.9	12.4
売上高最終利益率	%	7.9	8.0	5.1	7.2	7.3	7.6
全社合計	%	5.6	5.1	5.6	5.4	5.2	6.1
順位	位	877	790	1486	1044	1057	937
上位からのパーセンテージ	%	23.7	21.8	40.3	28.1	28.6	25.0

2026年5月末時点 資本利益率と配当性向指標順位 (金融を除く29業種) (スプリングキャピタル社算出)

(全社)会計年度		2021A/C	2022A/C	2023A/C	2024A/C	2025A/C	2026A/C
会計年度末		2022/03	2023/03	2024/03	2025/03	2026/03	2027/03
		実績	実績	実績	実績	実績	見込み
ROE	%	16.2	18.4	12.1	21.3	22.3	22.4
29業種合計	%	9.7	9.1	9.5	9.1	8.5	10.0
順位	位	648	430	995	332	333	371
対象社数	社	3665	3608	3657	3689	3674	3735
上位からのパーセンテージ	%	17.7	11.9	27.2	9.0	9.1	9.9

- * 当期純利益÷自己資本 (≒株主資本) 株主資本を使ってどのくらい最終的な利益率を確保したのかを表す重要指標。
2期の期末自己資本の平均を分母とするため、該当期間に自己資本がゼロ以下となった企業は対象外。
直近四半期決算におけるROEは、当期純利益の今年度見込み、及び、前年度末の自己資本と直近四半期の自己資本の平均から試算。

ROA	%	13.7	15.3	12.9	15.8	17.7	18.5
29業種合計	%	5.3	5.4	5.7	5.7	5.6	6.0
順位	位	469	326	490	343	253	260
対象社数	社	3694	3626	3684	3719	3697	3747
上位からのパーセンテージ	%	12.7	9.0	13.3	9.2	6.8	6.9

- * 事業利益 (営業利益+利息・配当金収入) ÷ 総資産 この数字が企業の金融コスト (例: 社債発行コスト10年 = 2%など) を上回っていれば、借入れ等による財務レバレッジにより事業を拡大させることが正当化される。
この事業利益が金融費用 (支払利息・割引料) の何倍であるかを示したのがP11のインタレストカバレッジレシオであり、10倍以上が理想とされる。ROA、(売上高) 利益率が高く、インタレストカバレッジレシオが十分な水準であれば、企業が積極的な財務活動を行っても問題はないと言える。2期の期末総資産の平均を分母とするため、同一基準で計測できない企業は対象外。
直近四半期決算におけるROAは、営業利益の今年度見込み、及び、前年度末の総資産と直近四半期の総資産の平均により試算。

配当性向	%	80.8	88.9	利益超過配当	7.9	58.3
29業種合計	%	33.7	35.7	33.9	37.1	41.7
順位	位	73	32	対象外	2652	304
対象社数	社	3708	3753	3808	3835	3806
上位からのパーセンテージ	%	2.0	0.9	対象外	69.2	8.0

- * (配当総額÷当期純利益) により算出。
会計原則の1株あたり利益から算出された企業発表数値と異なる場合があることに注意。
順位対象外: 「利益超過配当企業」、「赤字決算でも配当を行った企業」

DOE	%	13.1	16.4	17.2	1.7	13.0
29業種合計	%	3.3	3.2	3.2	3.4	3.6
順位	位	39	19	17	2314	63
対象社数	社	3665	3608	3657	3689	3674
上位からのパーセンテージ	%	1.1	0.5	0.5	62.7	1.7

- * DOE = ROE × 配当性向 真の配当性向とも呼ばれる。高い方が良く、この逆数 (1 ÷ DOE) が配当による自己資本 (≒株主資本) の回収期間 (年) となることから外国人投資家も注目している指標。
2期の期末自己資本の平均を分母とするため、該当期間に自己資本がゼロ以下となった企業は対象外。

簡易版ファクト・シート

(決算データに基づく財務指標、財務健全性検証)

2026年6月5日
スプリングキャピタル株式会社

会社発表決算データに基づくスプリングキャピタル社試算経営指標等 (単位：百万円、%、倍)

会社発表決算データに基づく財務指標及びキャッシュフロー (スプリングキャピタル社算出)

(全社)会計年度 決算期		2021A/C 2022/03	2022A/C 2023/03	2023A/C 2024/03	2024A/C 2025/03	2025A/C 2026/03	直近 四半期決算
データ根拠		有報	有報	有報	有報	短信	短信
流動比率	%	154.0	147.3	126.7	141.3	165.4	
固定比率	%	83.1	100.6	114.8	98.4	80.6	
自己資本比率	%	45.4	41.2	39.4	36.4	39.7	
負債比率	%	118.5	140.8	151.5	167.6	145.6	
デットエクイティレシオ	%	58.2	73.1	82.2	92.2	73.5	
インタレストカバレッジレシオ	倍	47.5	48.0	22.6	16.2	20.0	
財務レバレッジ	倍	2.2	2.4	2.5	2.8	2.5	
営業活動によるC F	百万円	1,903	1,970	1,908	1,759	3,399	
投資活動によるC F	百万円	-926	-1,054	-1,442	-455	-370	
財務活動によるC F	百万円	-843	-1,700	-1,484	-1,581	-2,438	
(現金及び同等物)	百万円	(3,322)	(2,628)	(1,641)	(1,353)	(1,987)	
(E B I T D A)	百万円	(3,309)	(3,778)	(3,471)	(4,335)	(5,747)	

財務健全性検証

2026年6月5日 現在

		A 29業種	B 小売業	標準 A、Bの	標準値	望まれる 水準	同社数値	検証
流動比率	%	147.2	127.3	低い数値	127.3	より高い	165.4	○
固定比率	%	131.5	142.2	高い数値	142.2	より低い	80.6	○
自己資本比率	%	42.3	39.0	低い数値	39.0	より高い	39.7	○
負債比率	%	131.3	151.3	高い数値	151.3	より低い	145.6	○
デットエクイティレシオ	%	159.5	164.9	高い数値	164.9	より低い	73.5	○

会社情報

2026年6月5日 現在

株式コード	7638							
正式名称	(株) NEW ART HOLDINGS							
本社事務所所在地	東京都中央区銀座1-15-2 銀座スイムビル							
主要取引市場	東証1stセグメント							
東証業種区分	小売業							
売買単位	100株	代表取締役会長			白石 幸生			
最低売買代金	135,400円	直近四半期末資本金			3,301百万円			
上場日	2000/03/15	時価総額			23,541百万円	1824位	4014社中	
登記上設立日	1966/12/21	売買代金25日平均			44,126千円	2180位	4014社中	
決算月日	03/末	(2026年3月末時価総額)			24,845百万円	1789位	4021社中	
大株主所有割合	62.8%	(2025年度平均売買代金)			39,534千円	2433位	4021社中	

- ・ 本レポートは、株式会社NEW ART HOLDINGS（以下、「同社」）とスプリングキャピタル株式会社（以下、「SC社」）の契約に基づき、SC社が作成したものである。同社は、本レポートの作成にあたり、定性情報、経営指標ランキングに採用されている経営指標、比較レポートに採用されている業種区分（または同業区分）等、全ての項目において同社の恣意性を排斥し、SC社の基準によることを承諾したうえで、契約を行っている。
- ・ 本レポートは、客観的な視点に立った経営指標ランキングを企業がモニタリングすることを目的に作成されており、投資の勧誘等を意図したものではない。そのため、投資の判断、投資の行為は投資家自らの意思で行われることであり、同社及びSC社は、その行為、結果等に一切責任を負わない。
- ・ SC社は、本レポートの配布について、同社に制限を定めないが、経営指標ランキング、及び比較レポートに関する全てのデータの著作権を含む知的所有権はSC社に帰属する。そのため、本レポート閲覧者などが、SC社の許可なく、本レポート及びデータ等を無断で掲載、転載、公表する等の行為（電磁媒体による行為も含む）を一切禁止する。

経営指標総合ランキングに関するディスクレマー

- ・ 本レポートにおける全業種とは、東証33業種区分のうち会計基準の違う金融4業種（銀行・証券商品・保険・その他金融）を除いた29業種であり、2026年3月末日に普通株式が日本市場において上場している全企業を対象としている。また、成長性、ROA、ROE等の算出において直近4事業年度の本決算数値を用いるため、同期間において、本決算を発表していない企業、1度でも自己資本がゼロまたはマイナスとなった企業、及び、決算を日本基準に引き直す際に会社発表決算数値から合理性のある数字を算出できない企業、2026年5月29日までに2025年度の決算短信を開示できなかった企業は対象外としており、ランキング対象社数は3,502社である。
- ・ 本レポートに用いている2026年度の数値は、①企業による決算発表数値、②企業による見込み、③スプリングキャピタル社（以下、「SC社」）見込みの優先順位で採用している。本2026年5月基準レポートにおける2026年度見込みで、③SC社見込みを採用している企業数は48社である。
- ・ 今後、2026年度のレポートは、3月決算企業の四半期決算発表を受けて、2026年8月基準、2026年11月基準、2027年2月基準により、各翌月に作成され、2026年度の順位確定レポートは、2027年5月基準により、その翌月に作成される予定である。
- ・ 本レポートにおける「経営指標総合」（SC社ポイント）は、大項目である「成長性」、「資本利益率」、「売上高利益率」、「健全配当性向」の総合評価点であり、各配分は30%、25%、20%、25%となっている。
- ・ 各大項目を構成する中・小項目はP4、P5に記載している。また、各小項目は、最高偏差値80、最低偏差値20となるように極端な値（極値）の補正を行っている。また、中項目、大項目は小項目に基づくSC社ポイントであり補正は行っていないが、数度の偏差値を求める作業により、大項目のSC社ポイントの平均点は50となっている。
- ・ P7～P8の比較レポートにおいて、「成長性」、「利益率」、「ROE」、「ROA」について、「29業種」及び東証業種区分における同業に対してその推移の比較を行っているが、「ROE」、「ROA」の数値はP10掲載数値と同一であるものの、「成長性」、「利益率」については、P9掲載数値と一致していない。これは、「成長性」の長期比較を可能とするため、比較レポートの対象企業については、「29業種」及び東証業種区分における同業企業ともに、2016年度から2025年度まで継続して本決算を発表していた企業のみを対象としているからであり、この、成長性比較のためのユニバースの変更は、毎年、前年度の順位確定レポートである5月基準レポート（本レポート）において行われる。
- ・ 本レポートにおける企業決算データはSC社が保有しているものであるが、一部の数字についてはSC社が契約している情報ベンダーの数字と検証を行い、正確性を高めている。しかし、その完全性をSC社は保証するものではない。尚、本レポートに記載されている内容は、資料作成時におけるものであり、予告なく変更されることがある。