

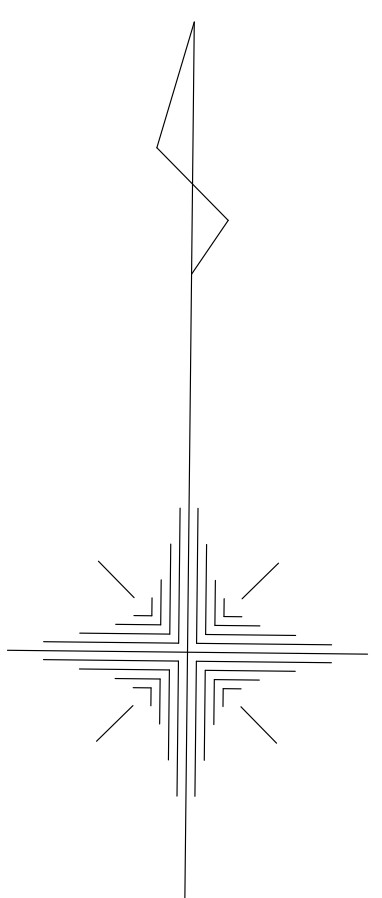
凡例:

- 防火区画 (Fire zone)
- 防火設備 (Fire equipment)
- 特定防火設備 (Special fire equipment)
- 不燃戸 (Non-combustible door)
- 構造柱 (Structural column)
- ブレース (Brace)

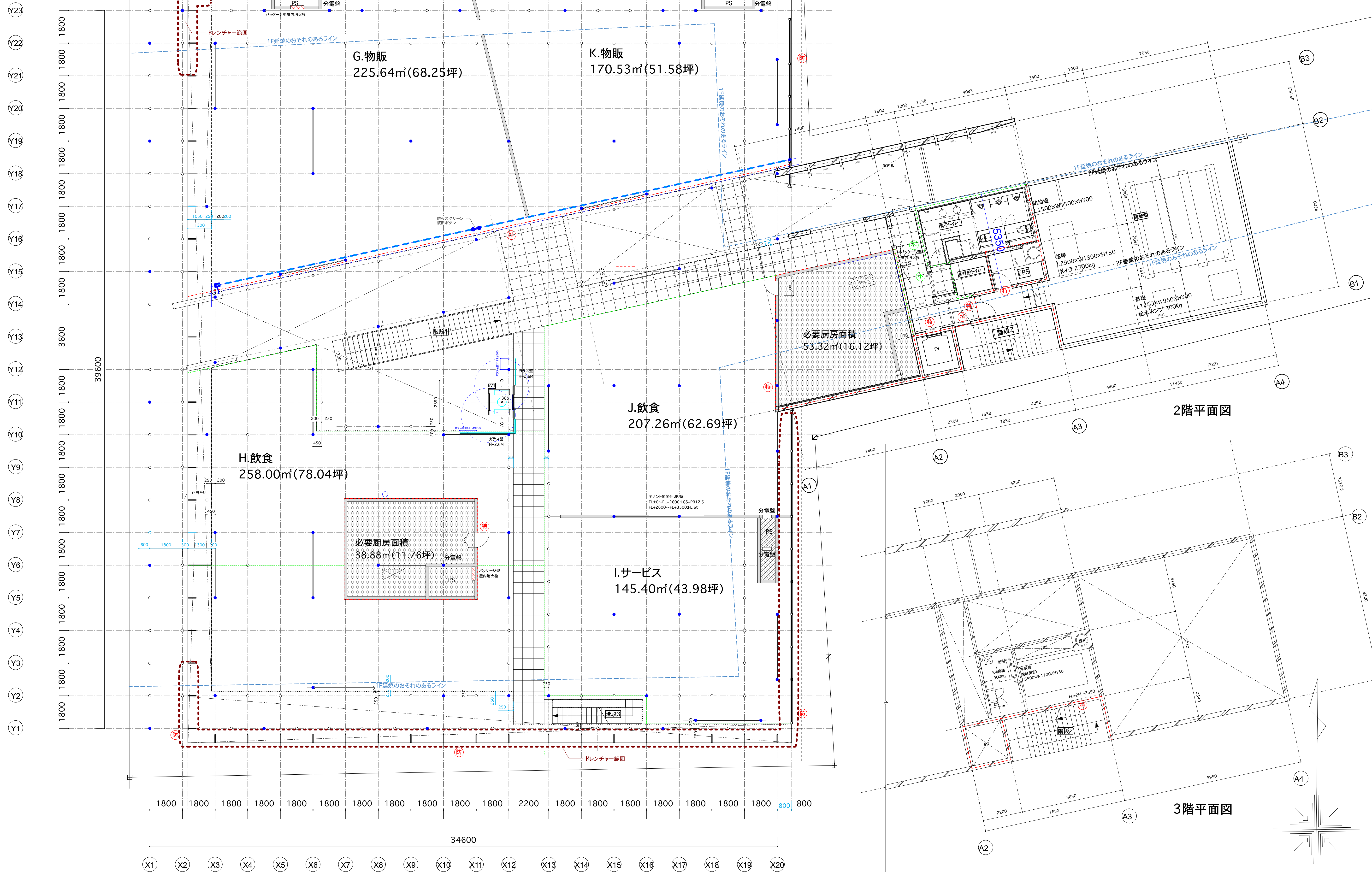
※トプライトオペレーターは1・2階両方に設置。
 ※本館ガラスファサード: 延焼のおそれのある範囲にはドレンチャー設備を設けるものとする。(別紙設備図参照)
 ※内装は、下地/仕上とも不燃材料とする。(112条9項1号による)

セイヨウヒラギ (2m@1800/28本)

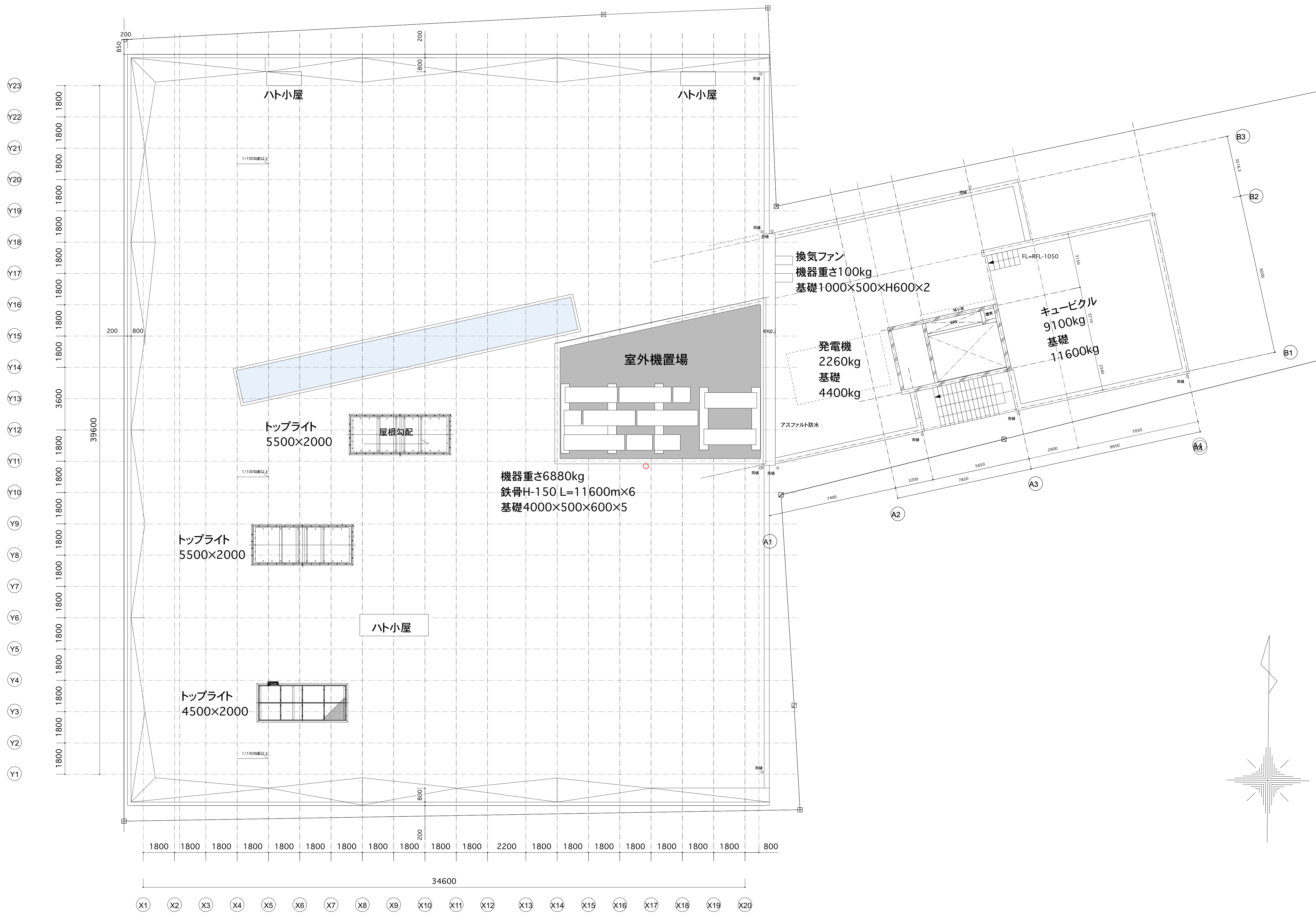
1階平面図

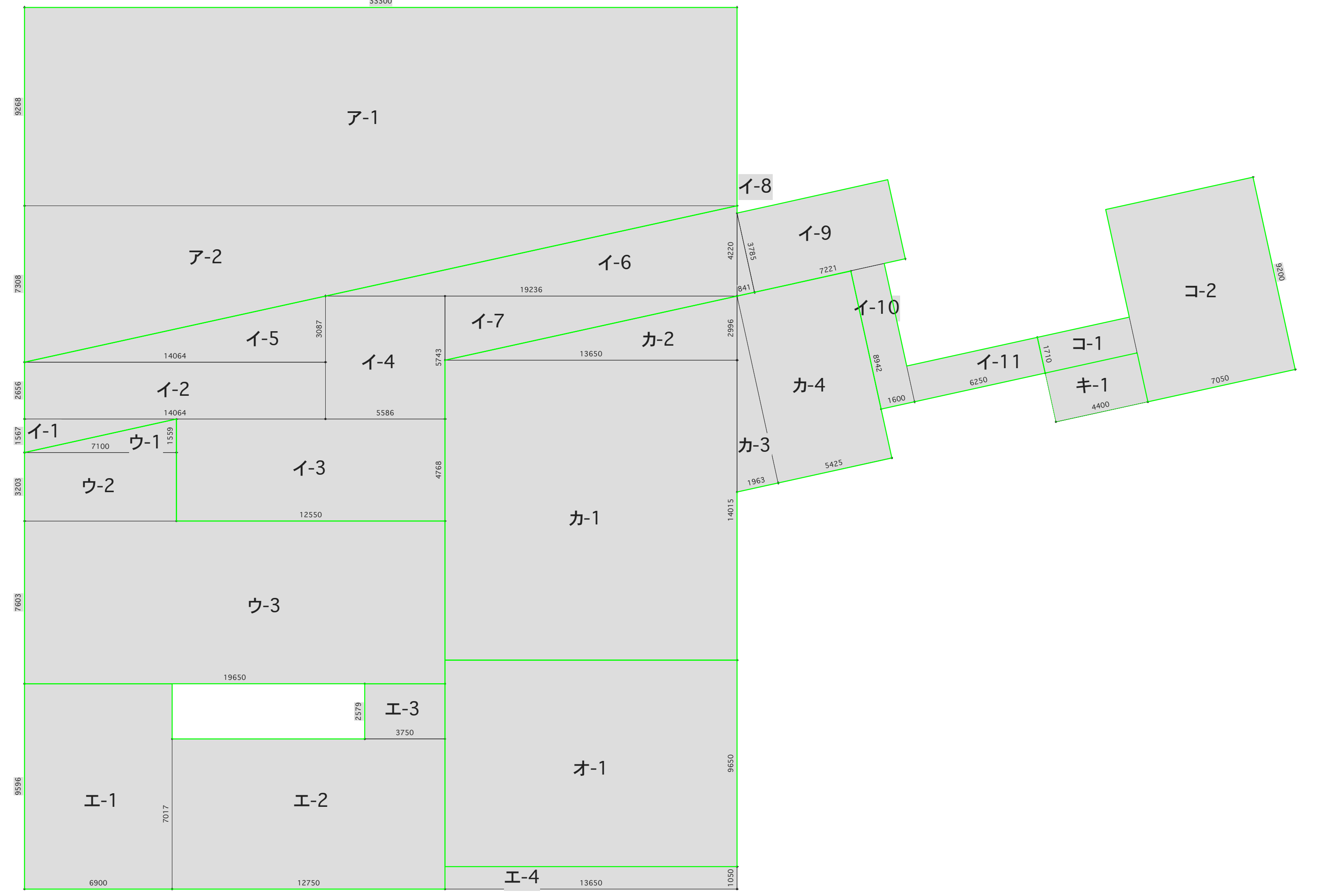
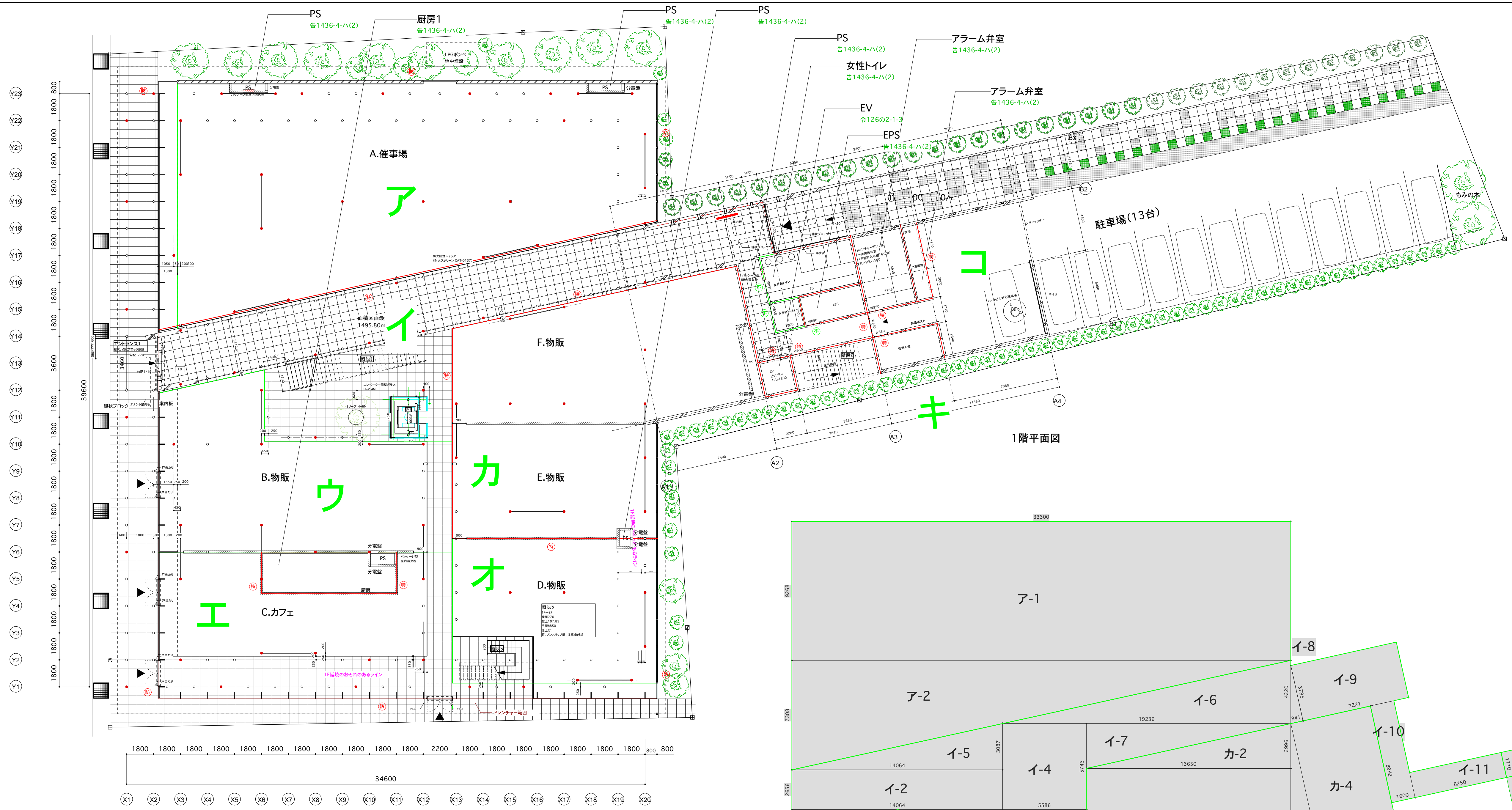


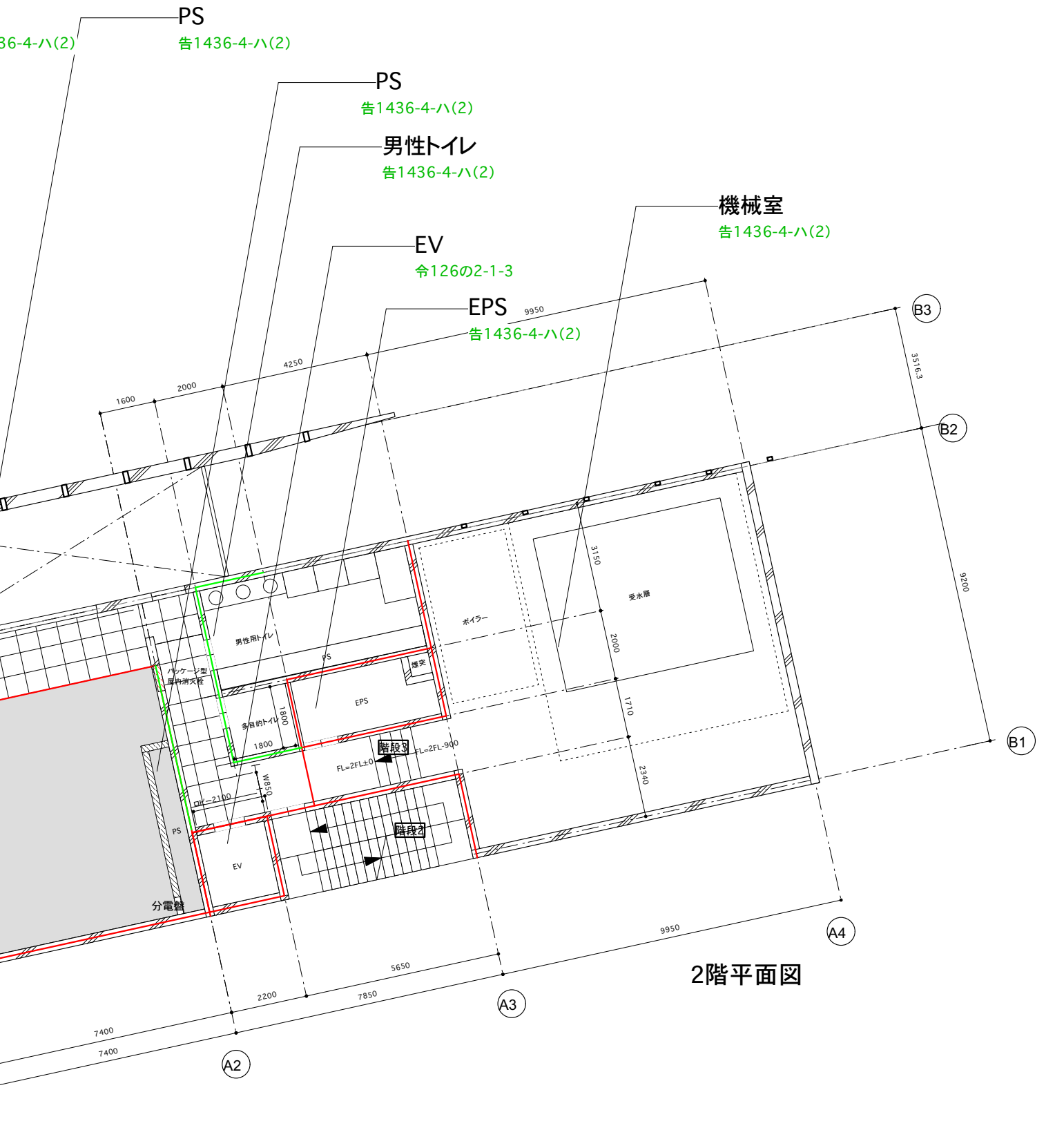
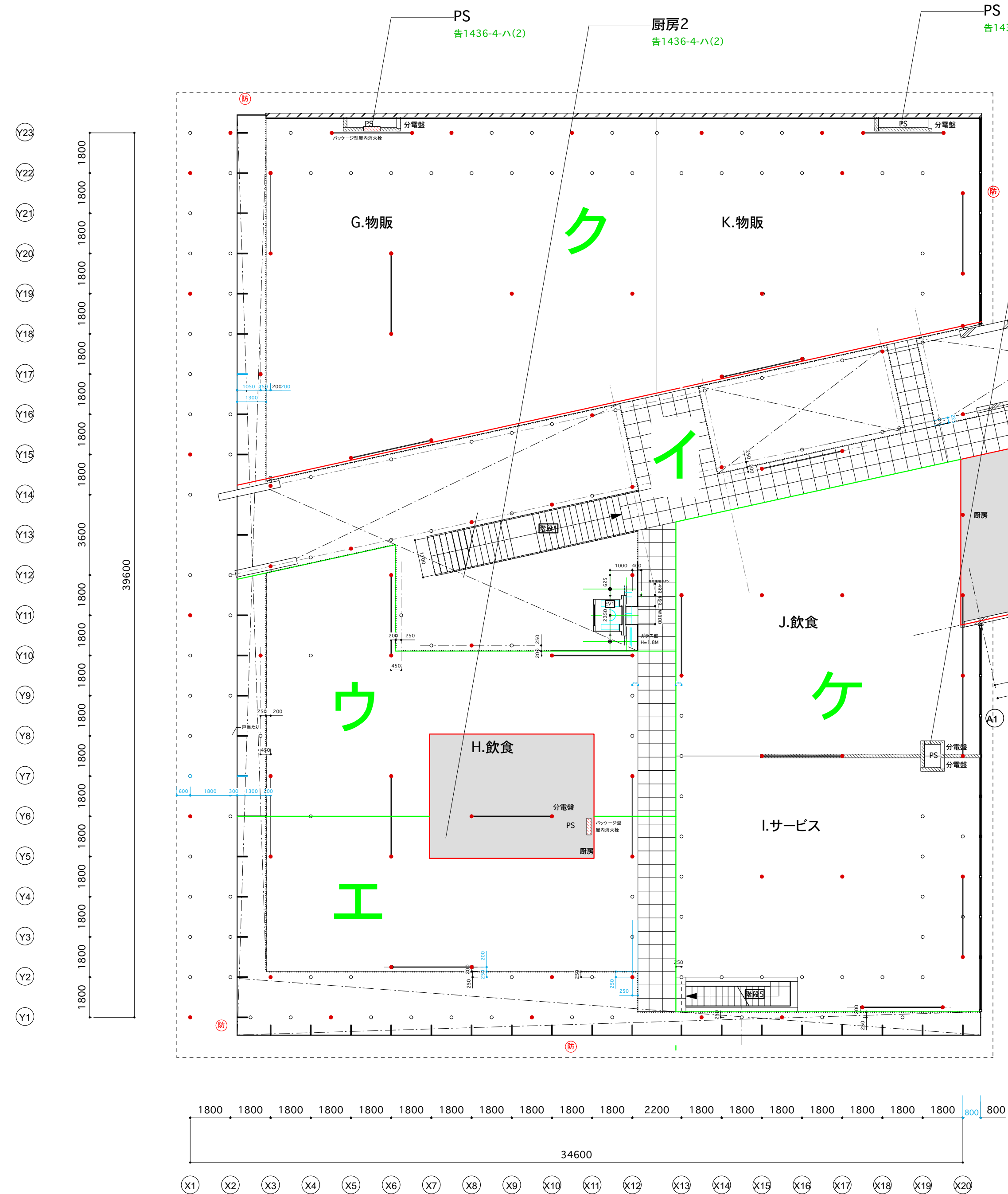
※本館ガラスファサード: 延焼のおそれのある範囲にはドレンチャー設備を設けるものとする。(別紙設備図参照)
 ※内装は、下地/仕上とも不燃材料とする。(112条9項1号による)



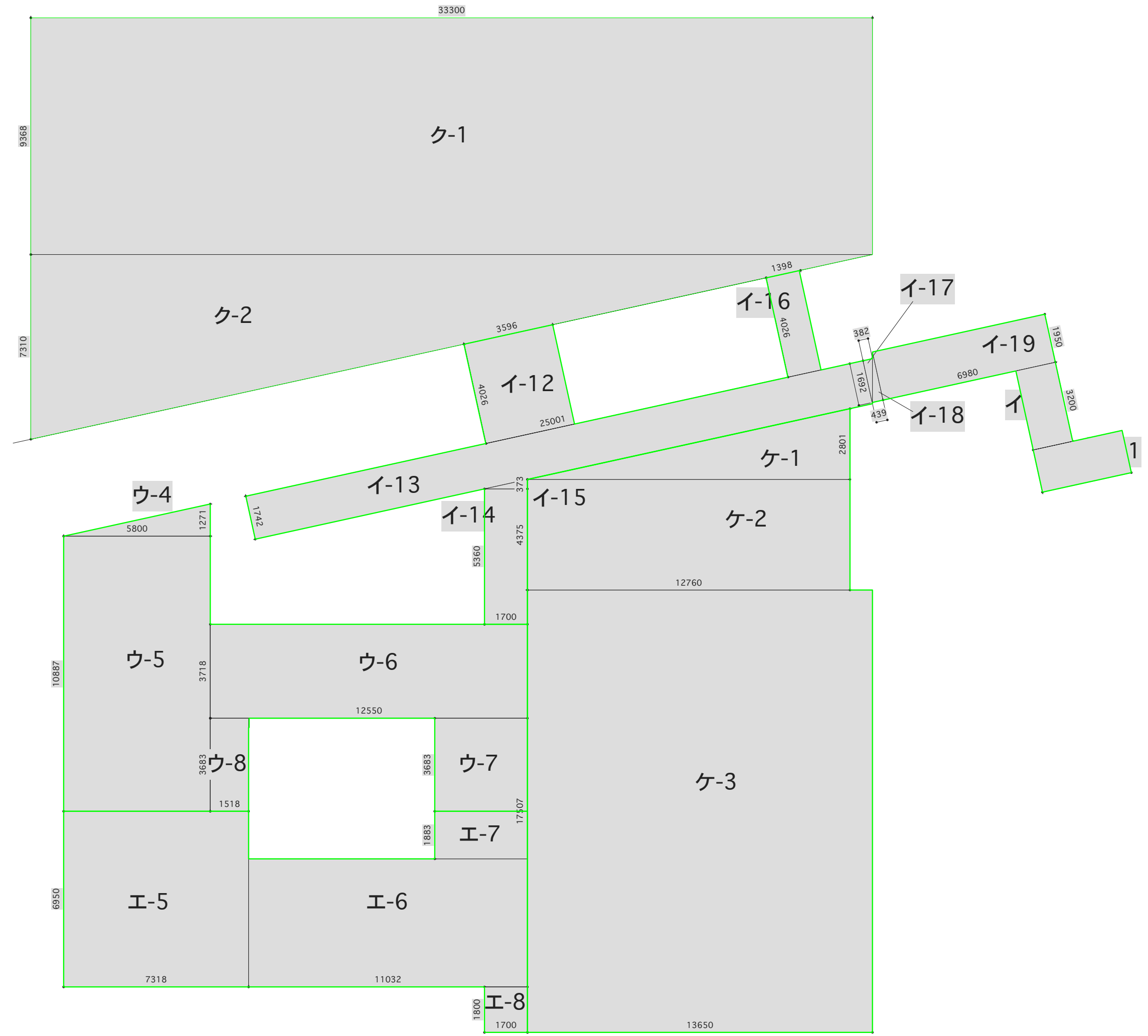
※ 本館ガラスファサード: 延焼のおそれのある範囲にはドレンチャージャー設備を設けるものとする。(別紙設備図参照)



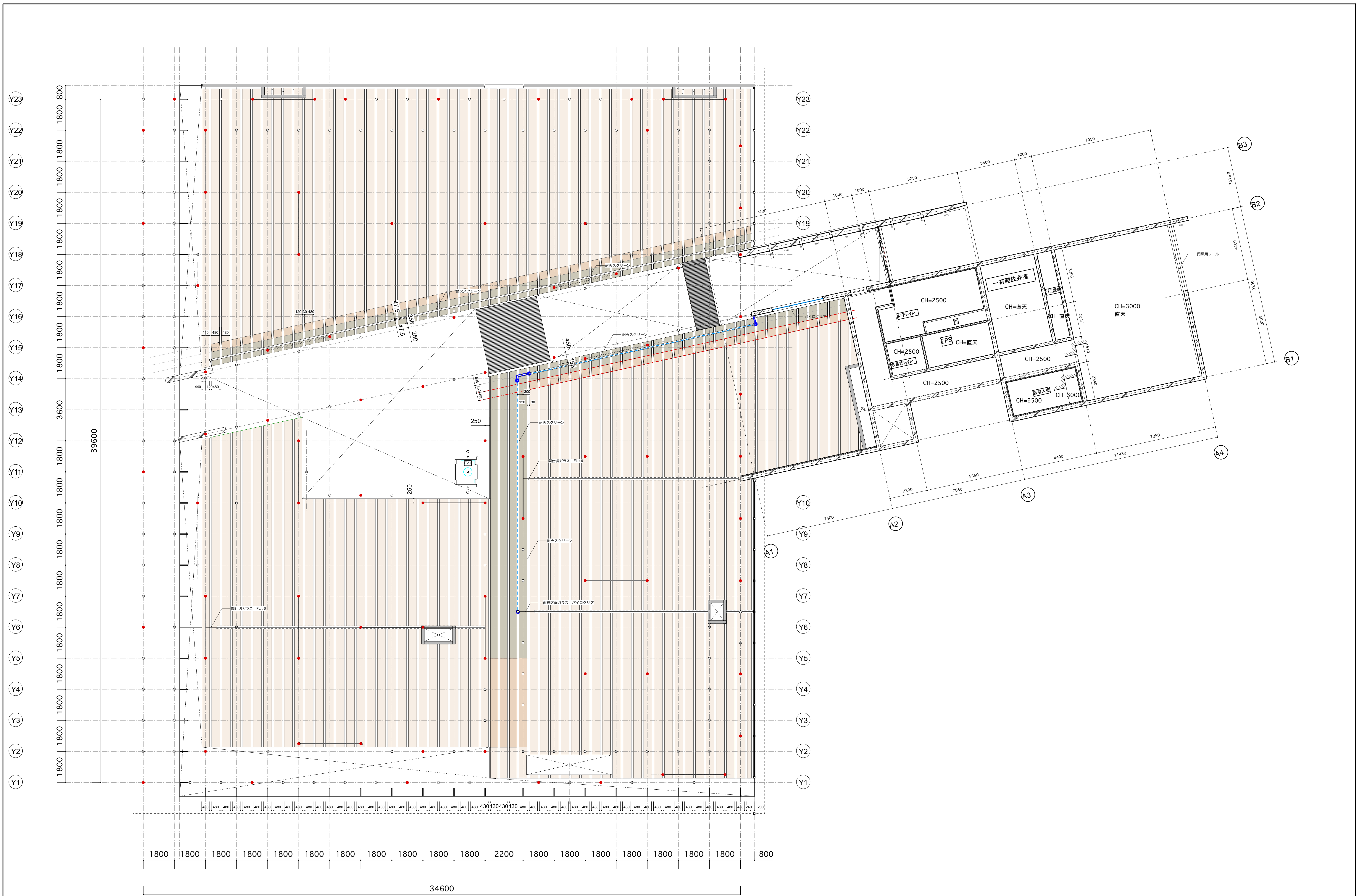


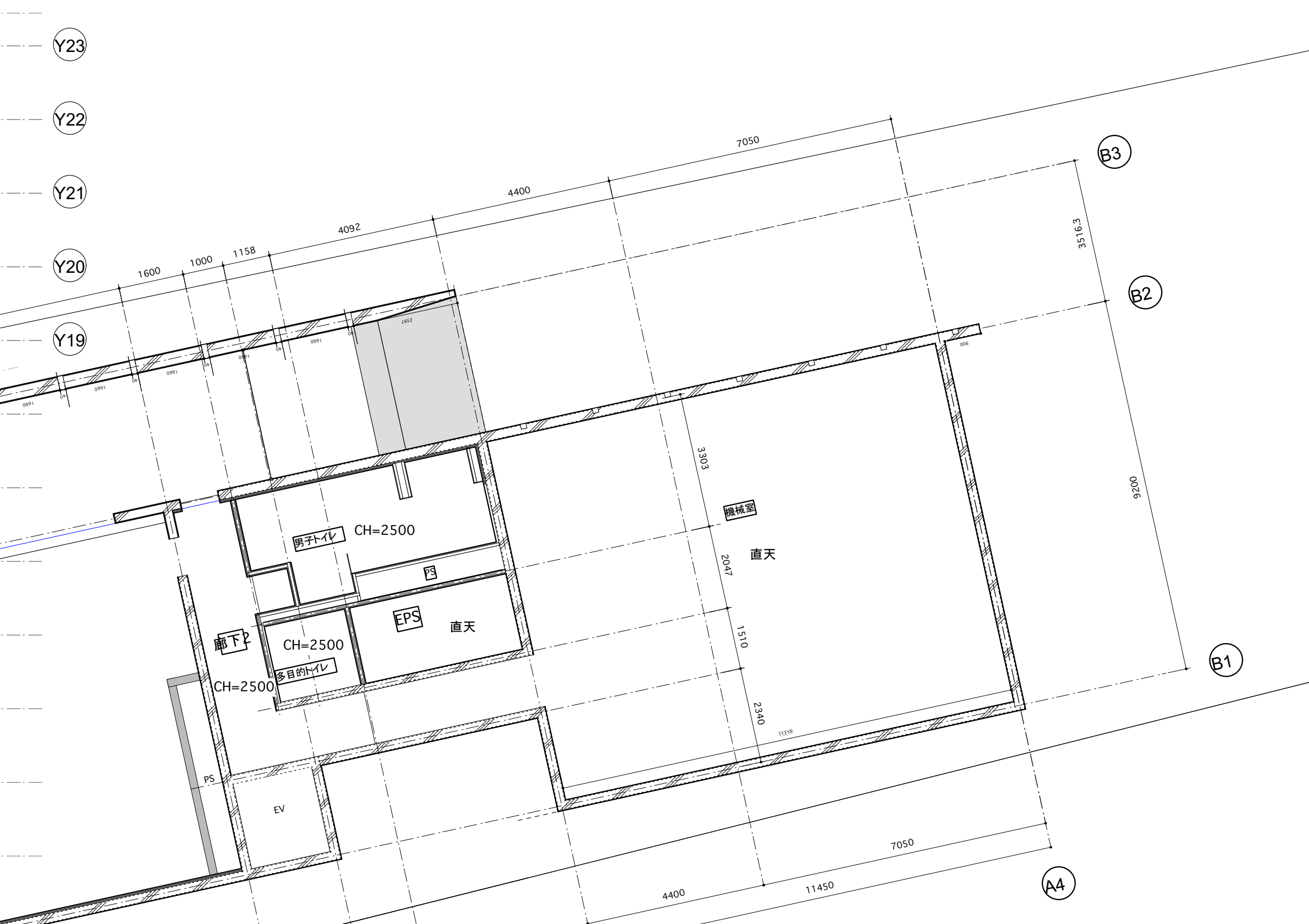
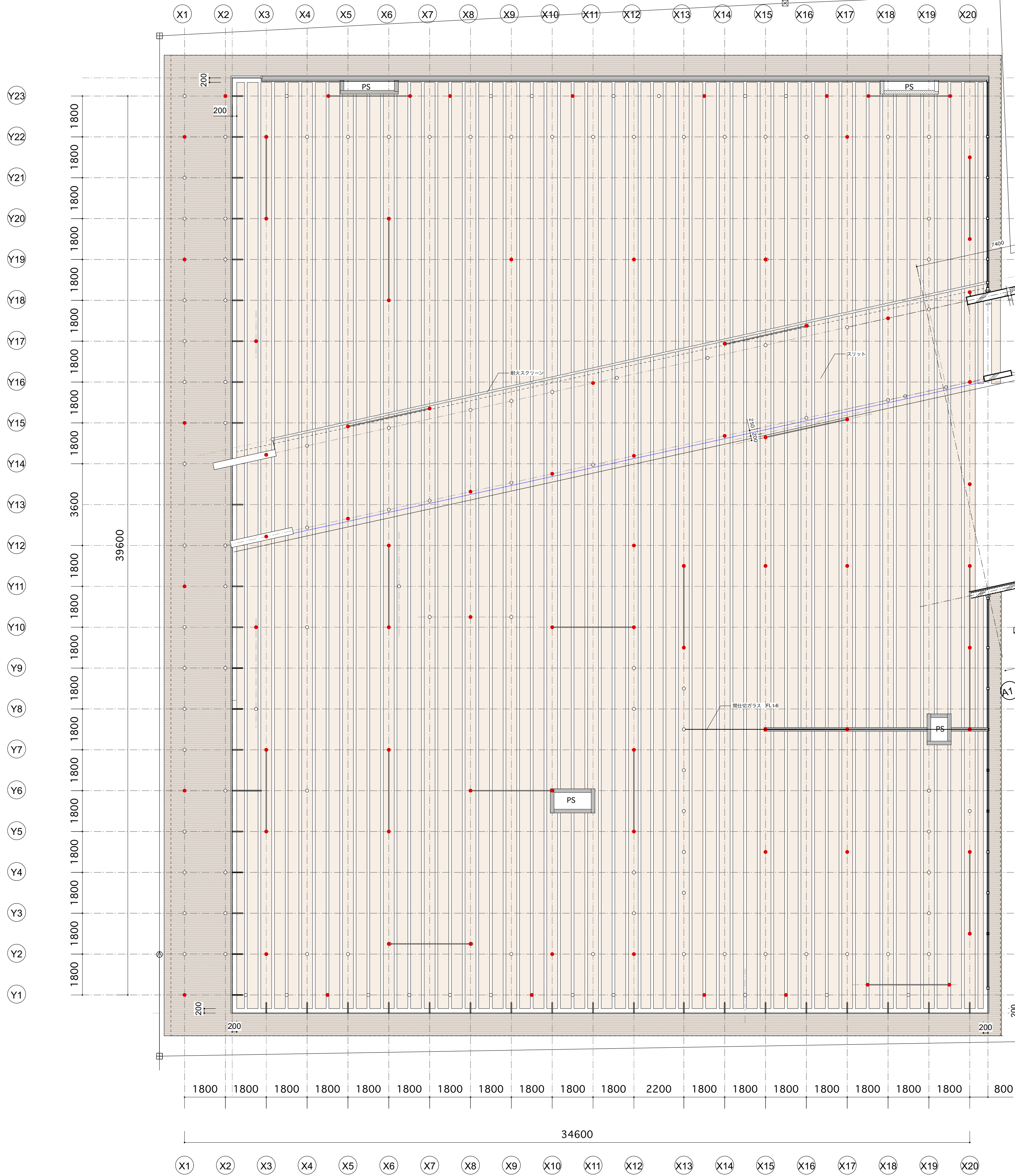


防煙区画図

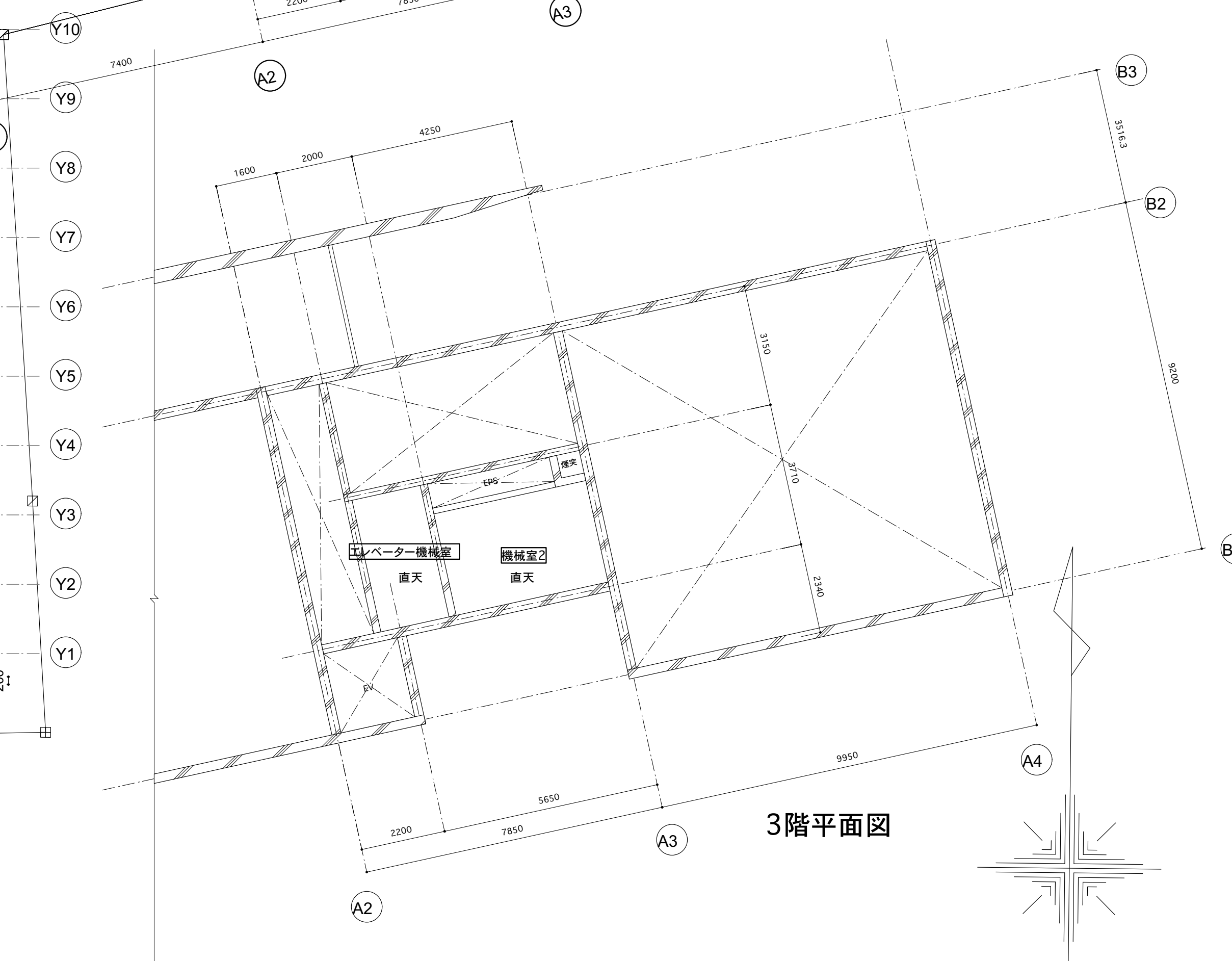


区画面積図

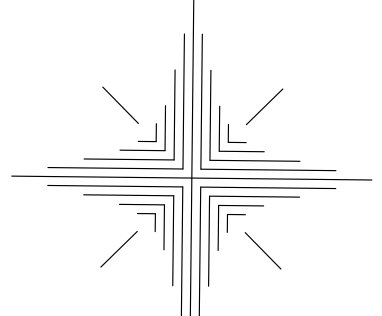


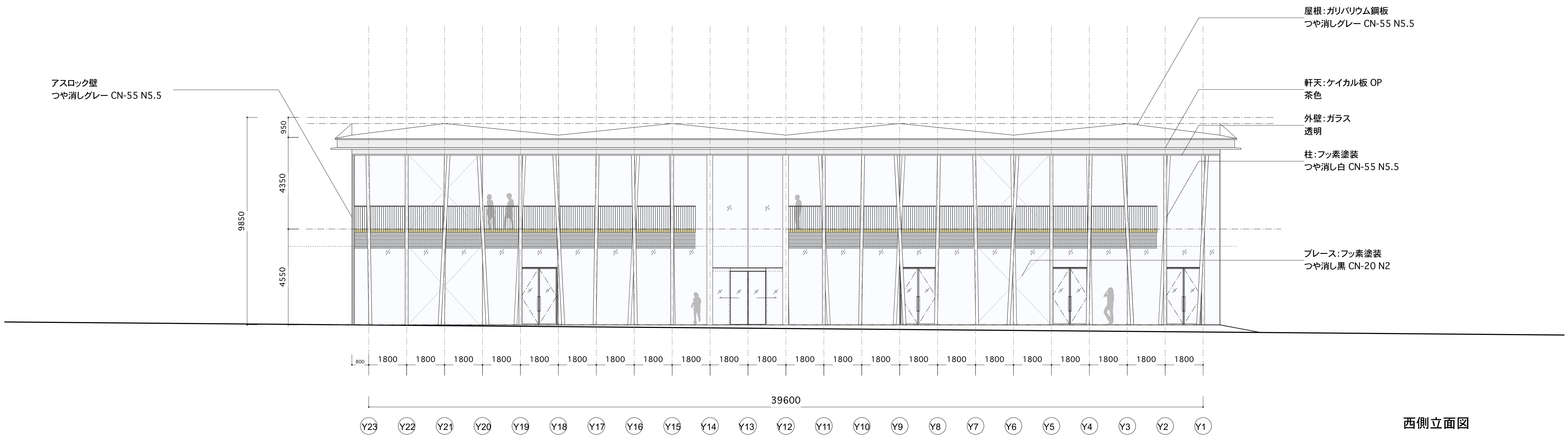


2階平面図

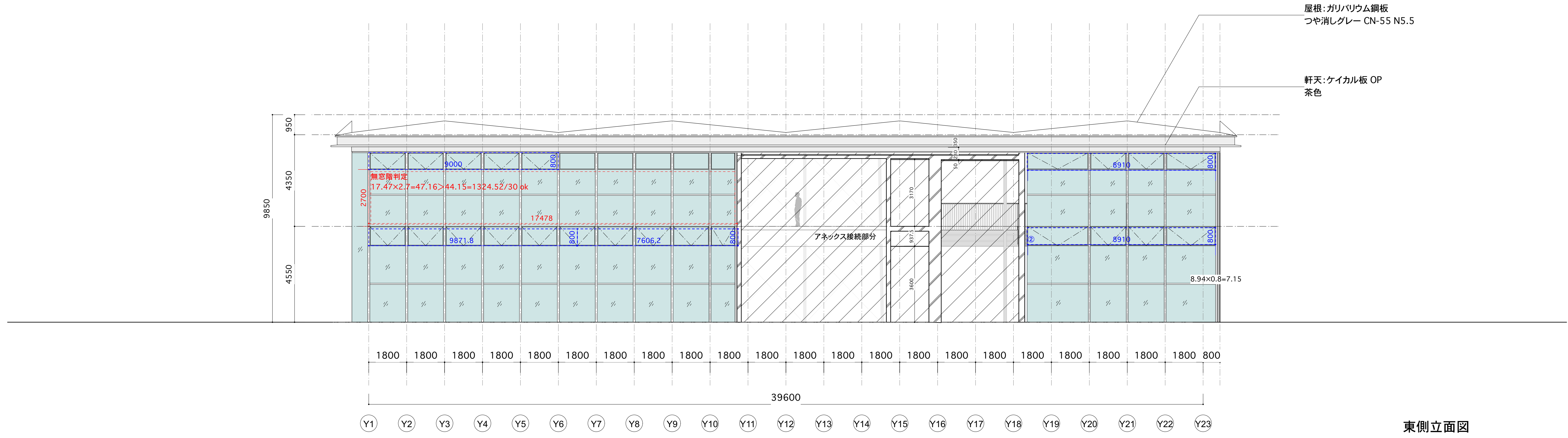


3階平面図

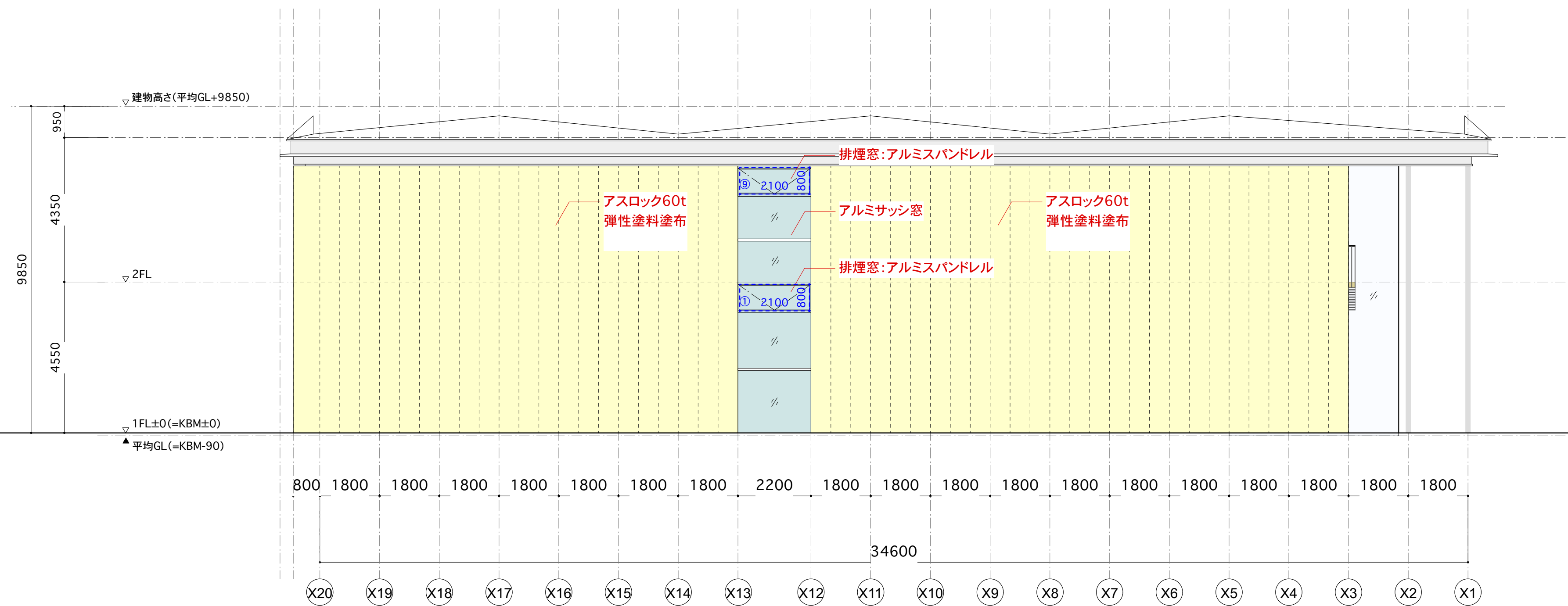




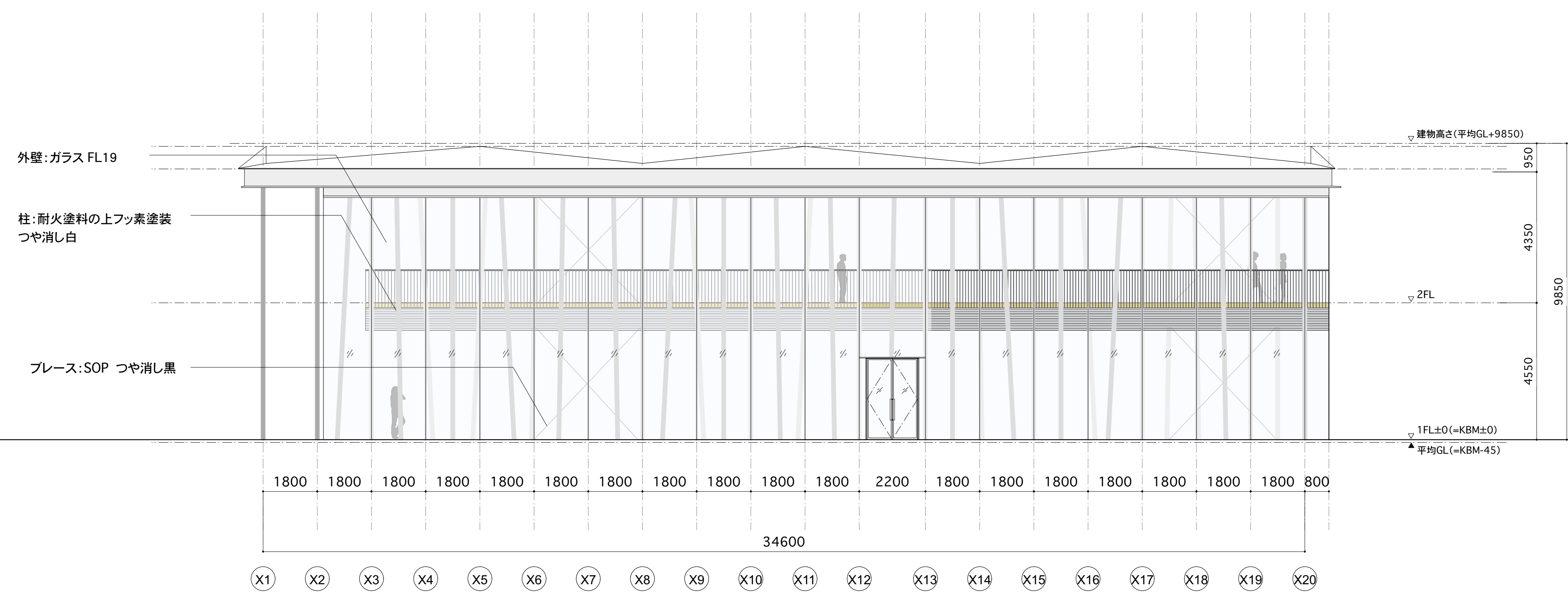
西側立面図



東側立面図



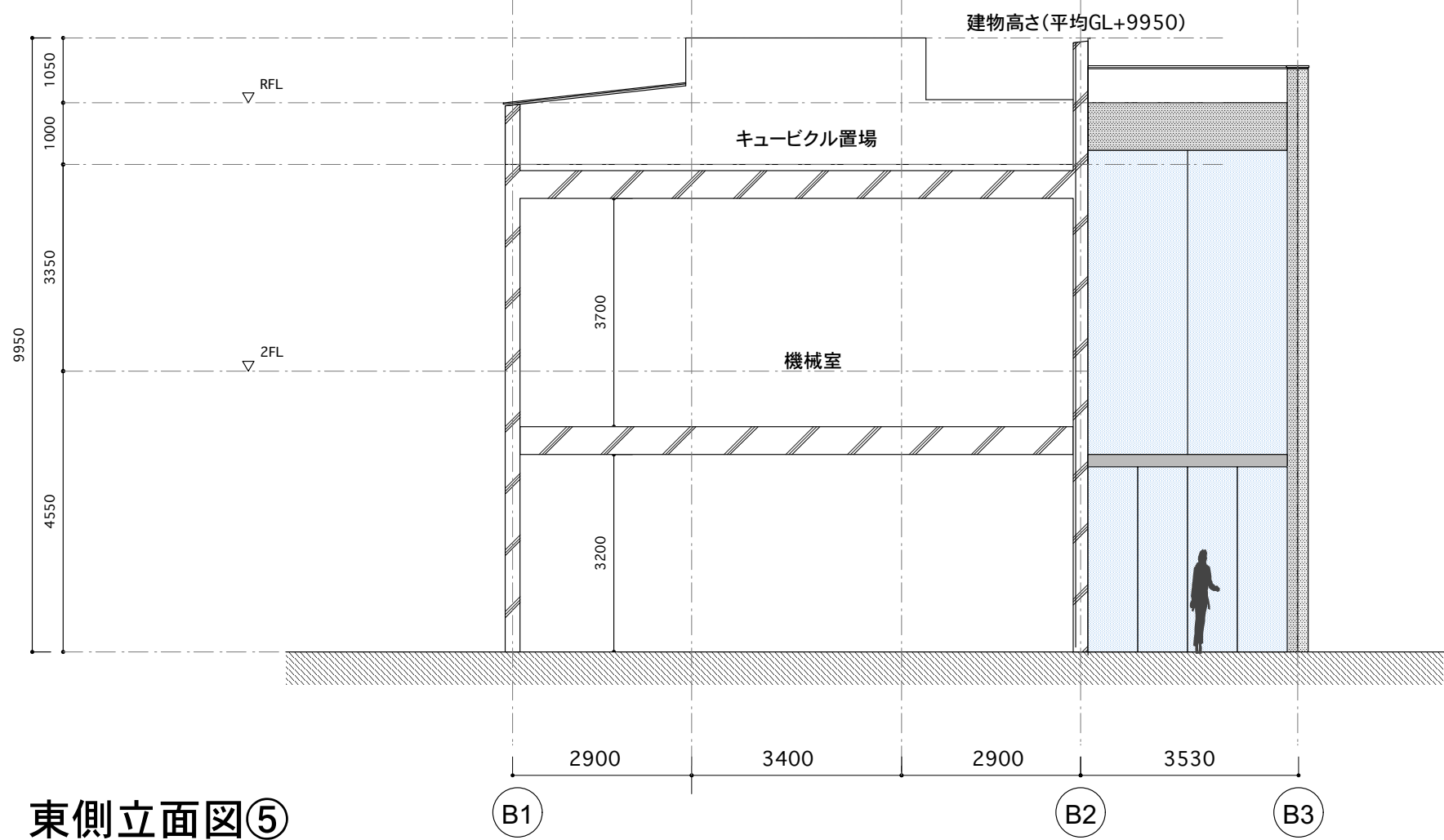
北側立面図



南側立面図



A3通り断面(外調機ガラリ開口)

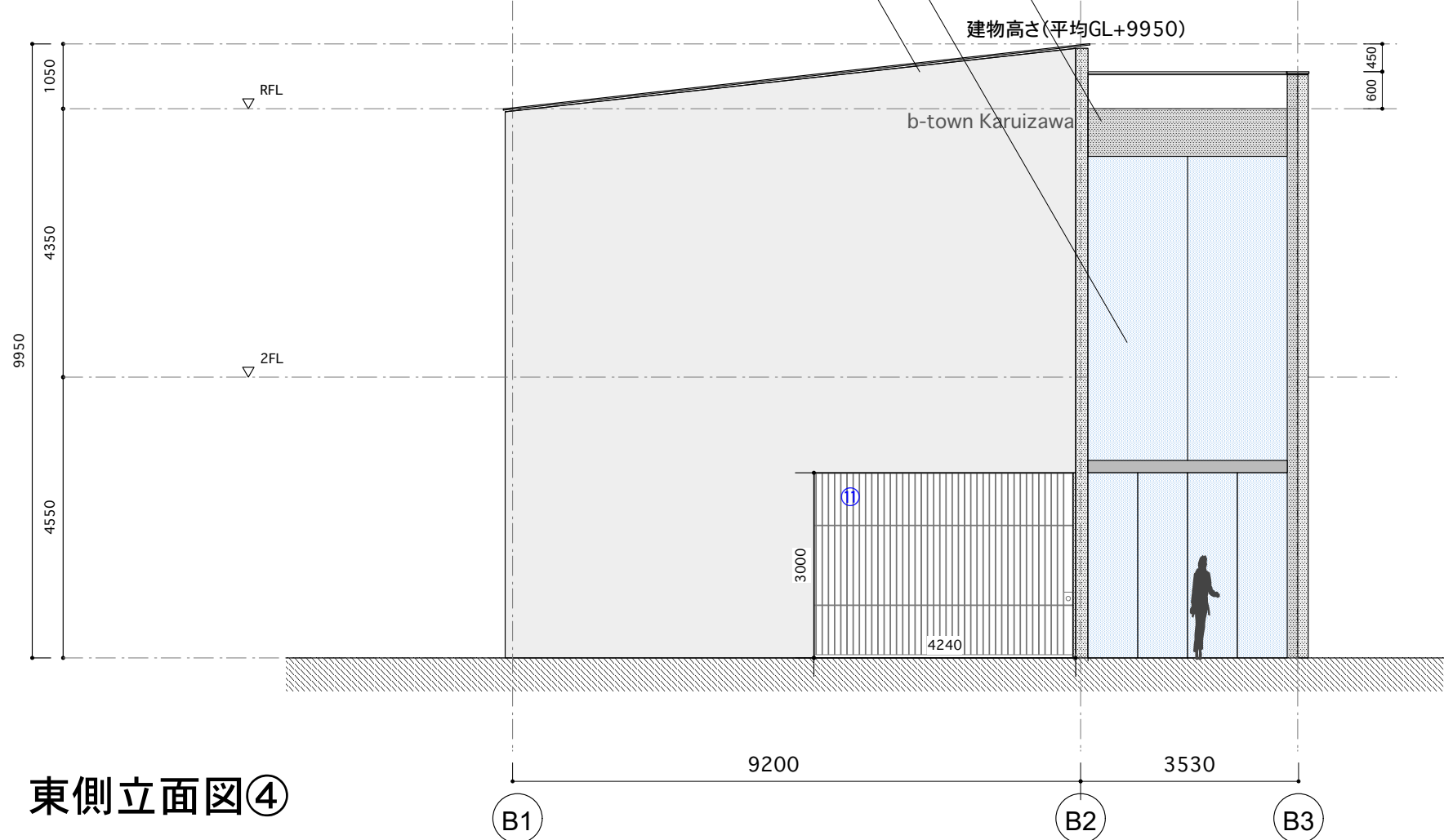


東側立面図⑤

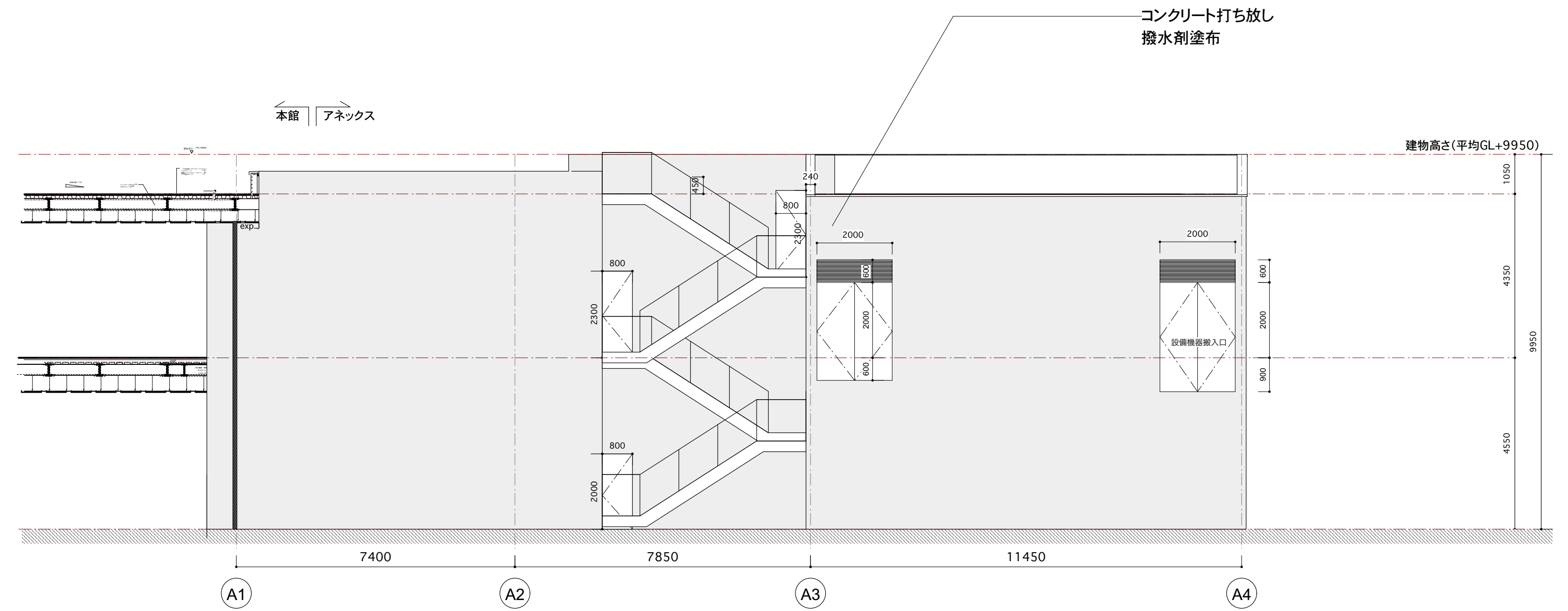
コンクリート打ち放し
ダイスコート
つや消し白 CN-55 N5.5

ガラス

コンクリート打ち放し
撥水剤塗布

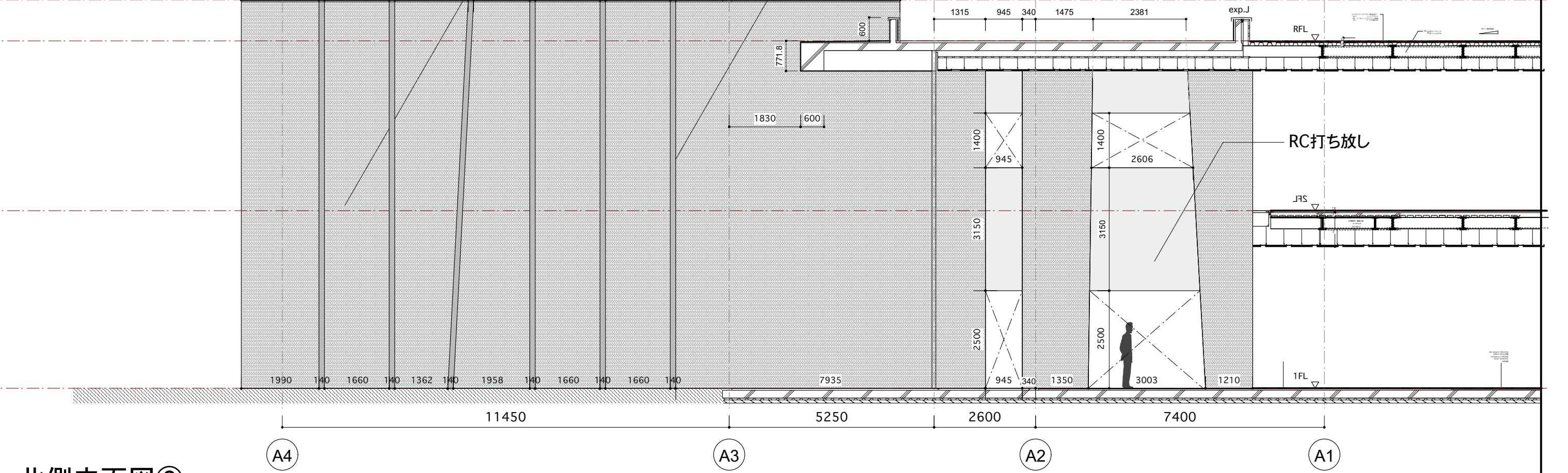


東側立面図④



南側立面図①

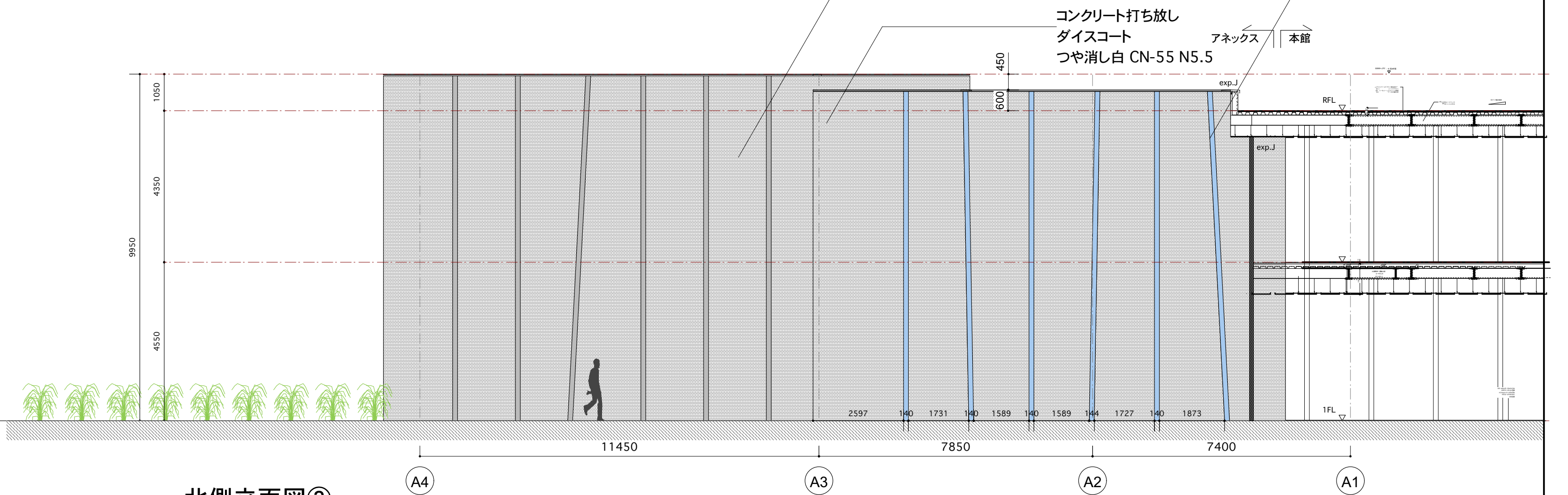
建物高さ(平均GL+9950)



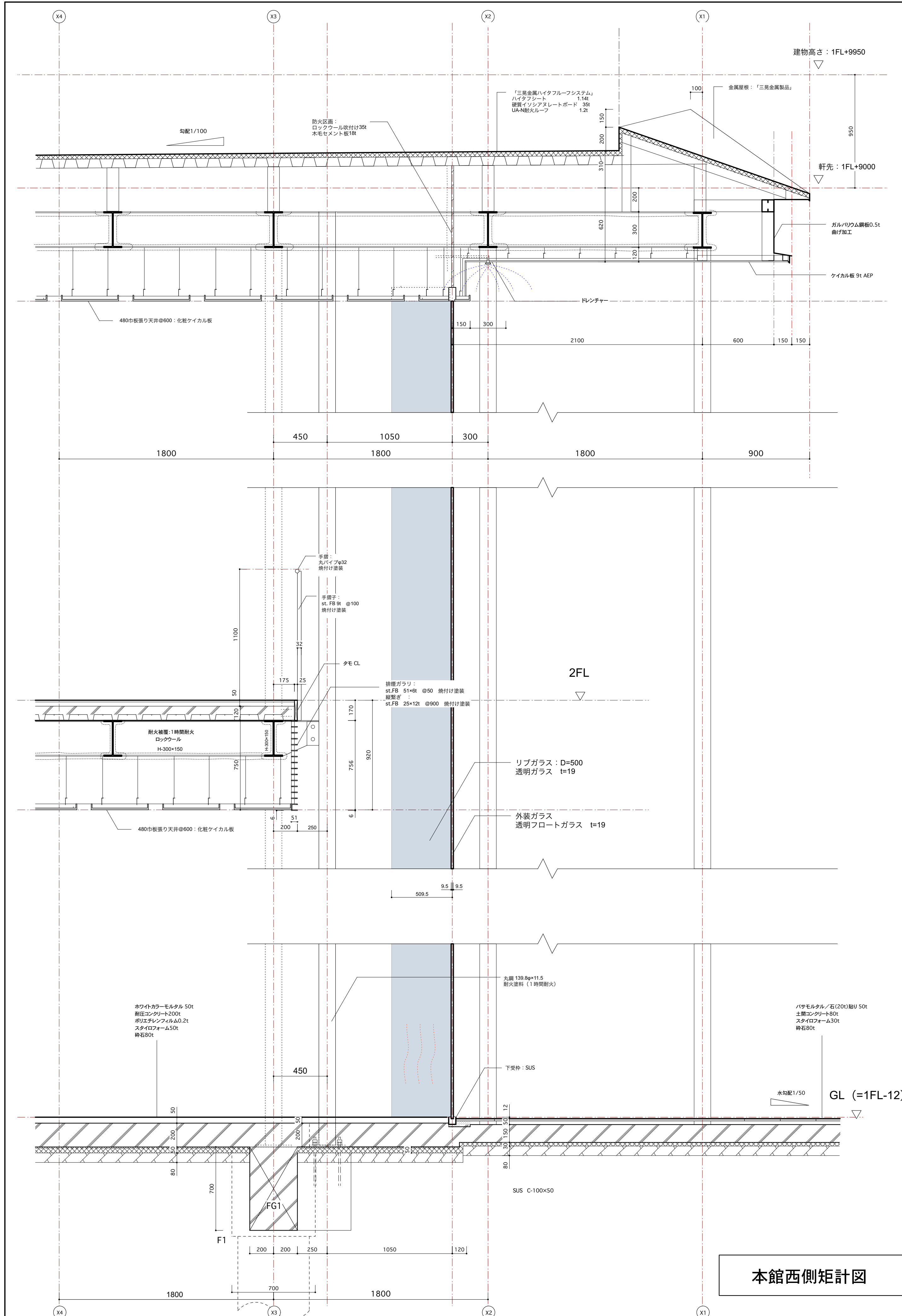
北側立面図②

コンクリート打ち放し
ダイスコート
つや消し白 CN-55 N5.5

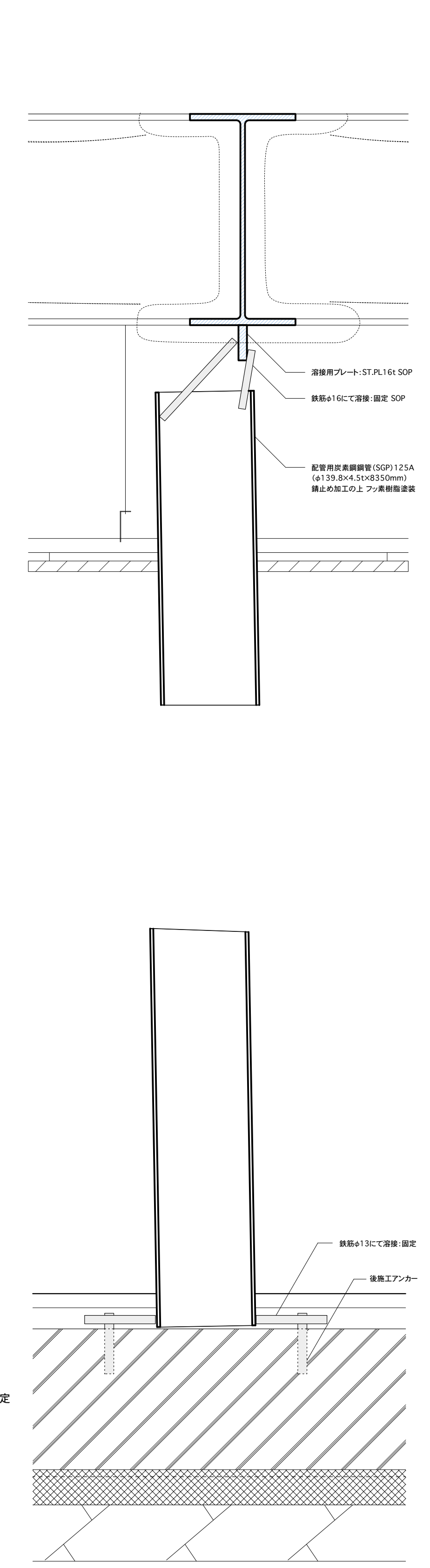
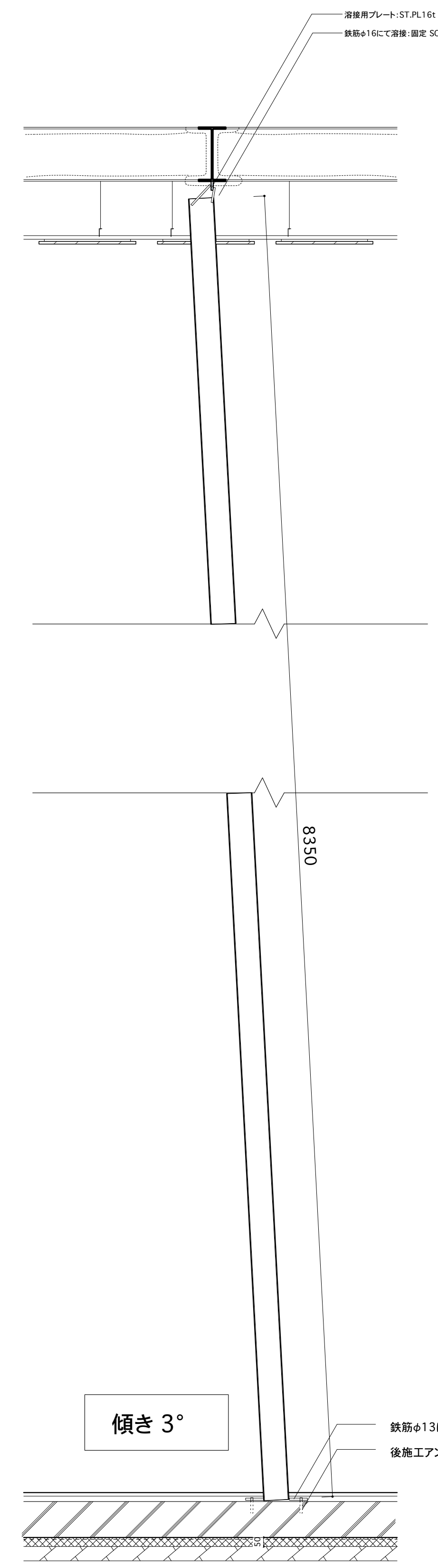
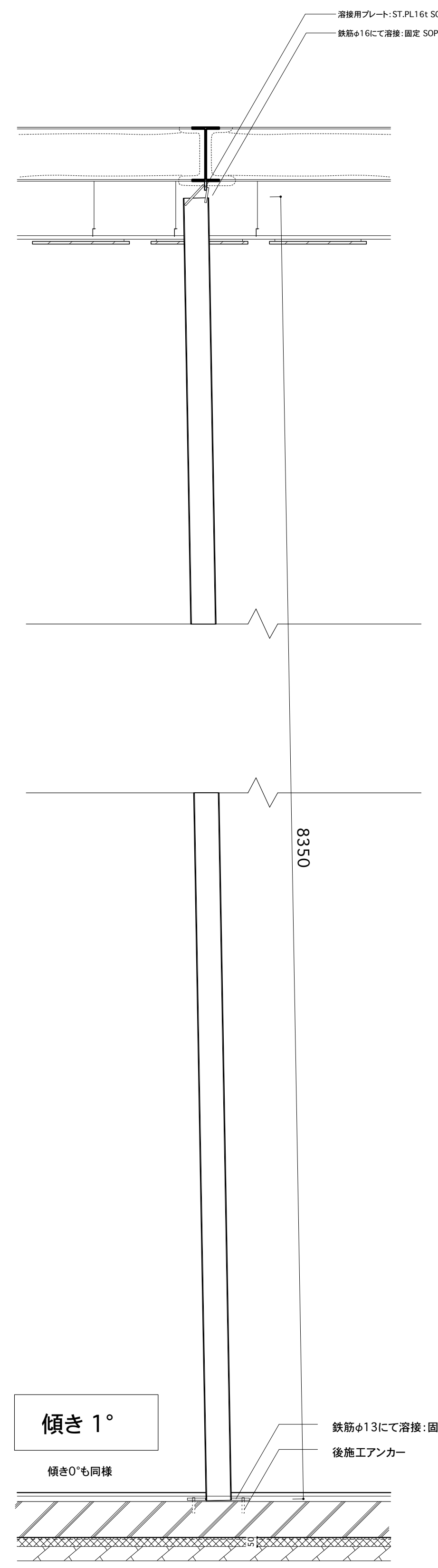
ガラス



北側立面図③



□ 構造以外の柱の取付けについて:
 配管用炭素鋼鋼管 (SGP) 125A (φ139.8×4.5t×8350mm)
 とし、長さが長いものは特注か2本接ぎとする。
 (仕上げはバテ仕上げの上、構造柱と同様のフッ素樹脂塗装を行う。)



非構造柱取付け図