



JASDAQ

平成23年11月22日

各 位

会 社 名 株 式 会 社 シ ー マ
代 表 者 名 代 表 取 締 役 社 長 白 石 幸 栄
(J A S D A Q ・ コード 7 6 3 8)
問 合 せ 先 執 行 役 員 総 務 部 長 松 橋 英 一
電 話 0 3 - 3 5 6 7 - 8 0 9 8

「エクセルコ ダイヤモンド 天王寺店」開設のお知らせ

当社は、表題に関し、添付のプレスリリースを開示することをお知らせします。
なお、本件による業績予想の変更はありません。

200年以上の伝統を誇るベルギーの名門ブランド 「エクセルコ ダイヤモンド」が天王寺・阿倍野に 「天王寺店」を新規グランドオープン！

株式会社 シーマ*1（本社：東京都中央区銀座／代表取締役社長 白石 幸栄）は、平成24年2月11日（土）に、当社の運営するダイヤモンドジュエリーブランド「エクセルコ ダイヤモンド」*2の国内22店目、関西地区では5店目となる「天王寺店」をグランドオープンします。

なお、「天王寺店」の年間売上目標額は、約2億円を見込んでいます。

「エクセルコ ダイヤモンド」は、世界最大のダイヤモンドマーケット、ベルギー・アントワープを本拠地とし、ダイヤモンド研磨のパイオニアとして世界に君臨し続ける名門ブランド「EXELCO N.V.」の世界で唯一のフラッグシップショップとして、日本のみで店舗を展開しています。

「エクセルコ ダイヤモンド 天王寺店」は、大阪の梅田、心斎橋・難波に続く第3の繁華街、天王寺・阿部野（大阪市阿倍野区）の中心となるJR天王寺駅、近鉄あべの橋駅、地下鉄天王寺駅、阪堺電気軌道天王寺駅前駅などが集まる駅ターミナル直結の複合施設「あべのnini」1階角地にインショップとして出店します。

同施設は、阿倍野再開発エリアへの玄関口となり、平日はもとより、休日も多くの買い物客などで賑わうことが見込まれます。

店内に入るとすぐ、奥に広がるU字型のショーケース一面にダイヤモンドジュエリーやマリッジリングが多数展示され、お客様をお迎えます。

また、ベルギーより届いた至高の輝きを放つダイヤモンドが配されたエンゲージリングも豊富に取り揃えており、お客様には落ち着いた雰囲気の中で、じっくりとダイヤモンドやリングデザインを選べるよう専用ブースを用意しています。

内観は、ブランドカラーである黒と白を基調とした落ち着いた雰囲気の店舗となります。

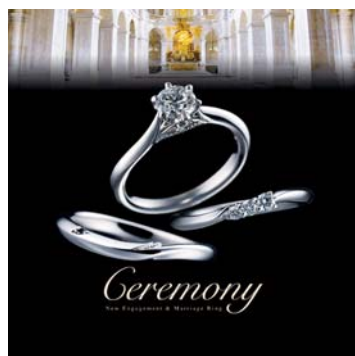
なお、「エクセルコ ダイヤモンド 天王寺店」では、新規オープンにあたり、魅力的な特典を多数ご用意した「GRAND OPENING FAIR」を、以下の要領で開催します。

GRAND OPENING FAIR 概要

期 間：平成24年2月11日（土）～3月20日（祝）

- 内 容：1. エンゲージリング、マリッジリング、ダイヤモンドジュエリーをフェアご優待価格（一部対象外有）にてご提供。
2. エンゲージリング、またはマリッジリングをご成約の方には、「エクセルコオリジナルアイテム」をプレゼント。
3. ホームページよりご来店予約後、エンゲージリング、またはマリッジリングをご成約の方には、「ダイヤモンドプチピアス」をプレゼント。

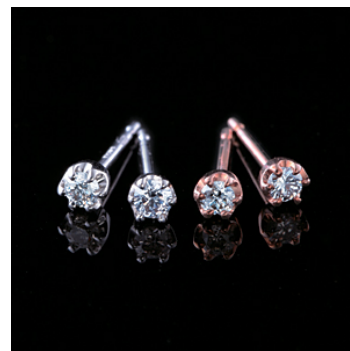
※どちらもなくなり次第終了



<エンゲージリング・マリッジリング>



<エクセルコオリジナルアイテム>
※写真はイメージ



<ダイヤモンド プチピアス>

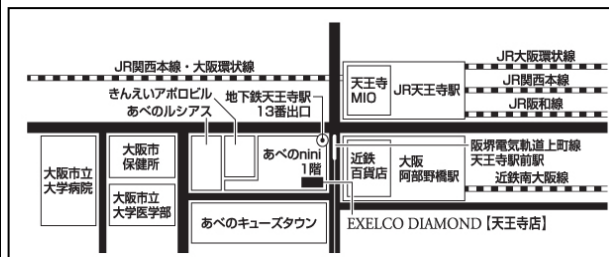
「エクセルコ ダイヤモンド 天王寺店」に関する情報



※店舗の外観イメージ

【店舗情報】

- 住 所／〒545-0052 大阪市阿倍野区阿倍野筋
1-5-10 (仮)
※確定次第、ブランドHPへ掲示
- 連絡先／(未定)
※確定次第、ブランドHPへ掲示
- オープン日／平成24年2月11日(土)
- 店舗面積／102.47㎡ (31.05坪)
- 営業時間／11:30~20:00 火曜定休(祝日は営業)
- 交通／JR「天王寺駅」南口徒歩1分
地下鉄御堂筋線、谷町線「天王寺駅」
13番出口から徒歩1分
近鉄「大阪阿部野橋駅」から徒歩1分
阪堺電気軌道「天王寺駅前駅」から徒歩1分



<アクセスマップ>



- *1 株式会社シーマ(7638)は、ブライダルジュエリー(婚約指輪および結婚指輪)の販売を主力とした事業展開を行っており、「銀座ダイヤモンドシライシ」(国内36店舗)をはじめ、「エクセルコ ダイヤモンド」(平成24年2月11日オープン予定の「天王寺店」を含め国内22店舗)、「ホワイトベル」(国内3店舗)の3ブランドで展開しています。
- *2 「エクセルコ ダイヤモンド」は、ダイヤモンドのカット技術が世界的に高く評価されている「EXELCO N.V.」(本社:ベルギー・アントワープ)のフラッグシップショップとして、国内主要都市に店舗を展開するダイヤモンド専門店です。「EXELCO N.V.」の代表兼マスターカッターであるジャン・ポール・トルコウスキーは、世界最大のダイヤモンド「ゴールデン・ジュビリー」、そしてブルネイ王室に所蔵されている世界で3番目に大きなダイヤモンド「センチナリー・ダイヤモンド」をカット・研磨するプロジェクトチームに参加した実績を持ち、当社の社外取締役も務めています。
- *3 「EXELCO N.V.」は、ダイヤモンドの輝きを最大限に引き出す58面体「アイディアルラウンドブリリアントカット」を考案したマーセル・トルコウスキーを祖先にもつ、歴史と世界最高峰の技術を継承した名門ブランドです。そのコンセプトは「クラフトマンシップ」で、ダイヤモンドに注がれる職人の変わらない精神と情熱が、その美しさをささえています。現在、その至高の輝きを生む伝統と技術は、7代目のジャン・ポール・トルコウスキーに継承されています。

【 当社は、東北地方太平洋沖地震の被災者救済や被災地の日も早い復興を支援します。】

本件に関する問い合わせ先

株式会社 シーマ (JASDAQ:7638) 総務部 松橋、花岡

Tel. 03-3567-8098 Fax. 03-3567-8092

e-mail: inquiry@cima-ir.jp (ご取材、店舗パースなどの画像素材を希望される場合には、こちらへお問い合わせください。)

HP: <http://www.cima-ir.jp>