

渡辺おさむ



スイーツデコの技術をアートに昇華させた第一人者として「東京カワイイ TV」(NHK)や「徹子の部屋スペシャル」(テレビ朝日)等にもとりあげられ、アート界のスイーツ王子として人気上昇中。本物そっくりのカラフルで精巧なクリームやキャンディ、フルーツなどを用いた作品は国内はもとより海外でも注目を集め、中国、イタリア、ベルギー、トルコ、アメリカ、韓国などでも個展が開催され話題を呼ぶ。2012年には初の作品集となる「SWEET OR UNSWEET?」が出版されたほか、大原美術館や清須市はるひ美術館にも作品がコレクションされている。

著書

2012年 OSAMU WATANABE SWEET OR UNSWEET? (ビー・エヌ・エヌ新社)
2013年 OSAMU WATANABE POSTCARD BOOK (ハルコ)

【作品収蔵先】

大原美術館、清須市はるひ美術館、山ノ内町立志賀高原ロマン美術館、高崎市美術館

- 1980年 山口県出身
- 2003年 東京造形大学 デザイン科卒
- 2007年 「5感でアート」長野県信濃美術館(長野)
「ECO×DESIGN」上海現代美術館 MOCA(中国・上海)
- 2008年 「CIGE」個展ブース(中国・北京)
アートフェア「MiArt」(イタリア・ミラノ)
「If you're happy, clap your hands」(中国・上海)
アートフェア「Lineart」(ベルギー・ゲント)
- 2009年 「大地の芸術祭 越後妻有アートトリエンナーレ」(新潟)
「非/現実のメタファー アニマミックス・ピエンナーレ」
上海現代美術館 MOCA(中国・上海)
- 2010年 「日本」トルコ現代芸術センター(トルコ・アンカラ)
「超カワイイ主義宣言」山ノ内町立志賀高原ロマン美術館(長野)
「Sweet wonder land」apm mall(香港)
- 2011年 「渡辺おさむ展 CHA2011 LOS ANGELES」(LA・アメリカ)
「kawaii 展上海」(中国・上海)
「渡辺おさむ展 Ton-in Gallery」(ソウル・韓国)
- 2012年 「渡辺おさむ OHARA-DECO」大原美術館(岡山)
「渡辺おさむ お菓子の美術館」清須市はるひ美術館(愛知)
- 2013年 「小さな世界へようこそ」高松市美術館(香川)
「渡辺おさむ お菓子の神様」兵庫県立円山川公苑美術館(兵庫)
- 2014年 「渡辺おさむ Sweets Sentiment」ホーラムミュージアムアネックス(東京)
「渡辺おさむ展 お菓子の王国 - スイート・ファンタジー・クエスト -」
高崎市美術館(群馬)
- 2015年 「Hello! Exploring the Supercute World of Hello Kitty」
Japanese American National Museum(LA・アメリカ)
「渡辺おさむ展 SweetsWonderland-お菓子の遊園地-」
アスピラート(山口)
「お菓子の国のアリス〜フェイク・クリーム・アートの世界へ」
アートプラザ(大分)

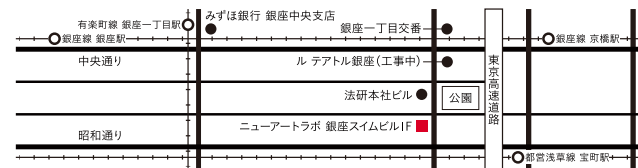
渡辺おさむ展 「はじまり」The beginning of Sweets

お菓子には誰にでも幸せな記憶があるものです。私は作品を見た人たちが自分の中にある幸せな記憶を想起させるような作品でありたいと思い制作してきました。世界最古のお菓子の歴史は日本書紀に残されています。田道間守命が病の天皇の為に常世の国から「非時香果(ときじくのかぐのみ)」(当時最上中の菓子とされた橘のこ)を持ち返ったという話が記されており、日本書紀の時代から、お菓子は人の幸せの為に願って存在し続けてきました。現代、私がアートを通じて、人の幸せの記憶を想起させるようなお菓子の作品を制作しているという事は、日本書紀の時代から続く壮大なお菓子の歴史の流れの延長線上に自分の作品を感じる事ができます。2013年には田道間守命が主祭神である中嶋神社のある地、兵庫県立円山川公苑美術館にて「お菓子の神様」展を開催し、お菓子のあるルーツのある地での展覧会以来、自分の作品を制作する意味を考えてきました。今回のテーマ「はじまり」は壮大な歴史の流れの中で自分の作品を見つめ直し、原点に立ち返って制作した作品、また新たな始まりを感じさせる新ジャンルへの挑戦した作品を展示します。

ニューアートラボ / 2015年9月19日(土)~10月12日(月・祝) 11:00~19:00(火曜定休)

【作家在廊日】9月19日(土)、21日(月・祝)、10月11日(日)、12日(月・祝) 14:00~18:00(火曜定休)

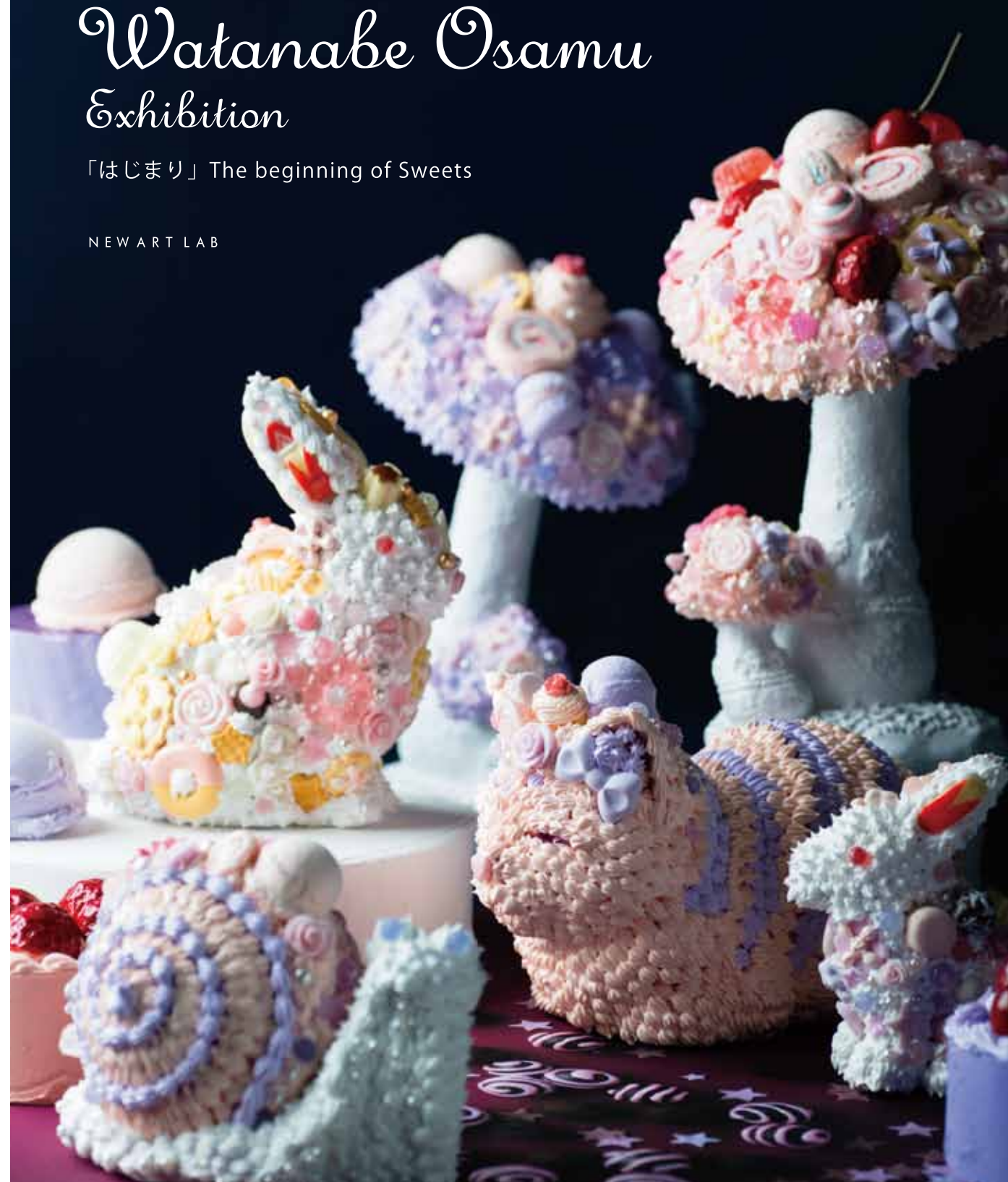
【ご予約・お問い合わせ】Tel.03-3567-7811 【ご予約受付時間】11:00~19:00(火曜定休)



地下鉄浅草線「宝町駅」より徒歩3分、銀座線「京橋駅」、有楽町線「銀座一丁目駅」より徒歩4分



ニューアートラボ
〒104-0061 東京都中央区銀座1-15-2
銀座スィムビル1F <http://newartlab.jp/>
03-3567-7811



Watanabe Osamu Exhibition

「はじまり」The beginning of Sweets

NEW ART LAB



神話一園産み w145.5xh112cm



Sanctuary-rabbit- 左 h18xw14xd110cm 右 h21xw14xd10cm



Heaven h23xw18xd25cm



Im thinking h52xw27xd27cm



Unicorn h180xw200xd35cm